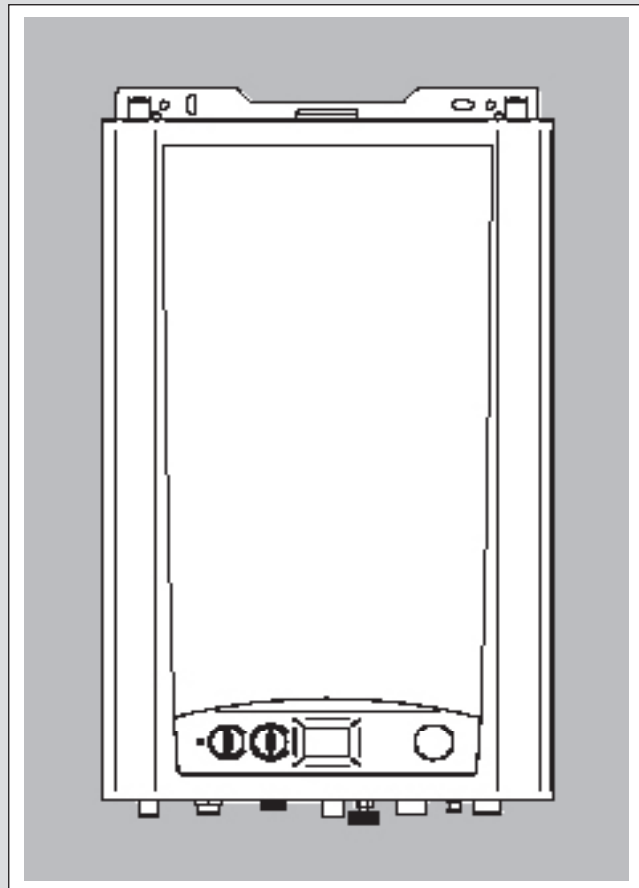


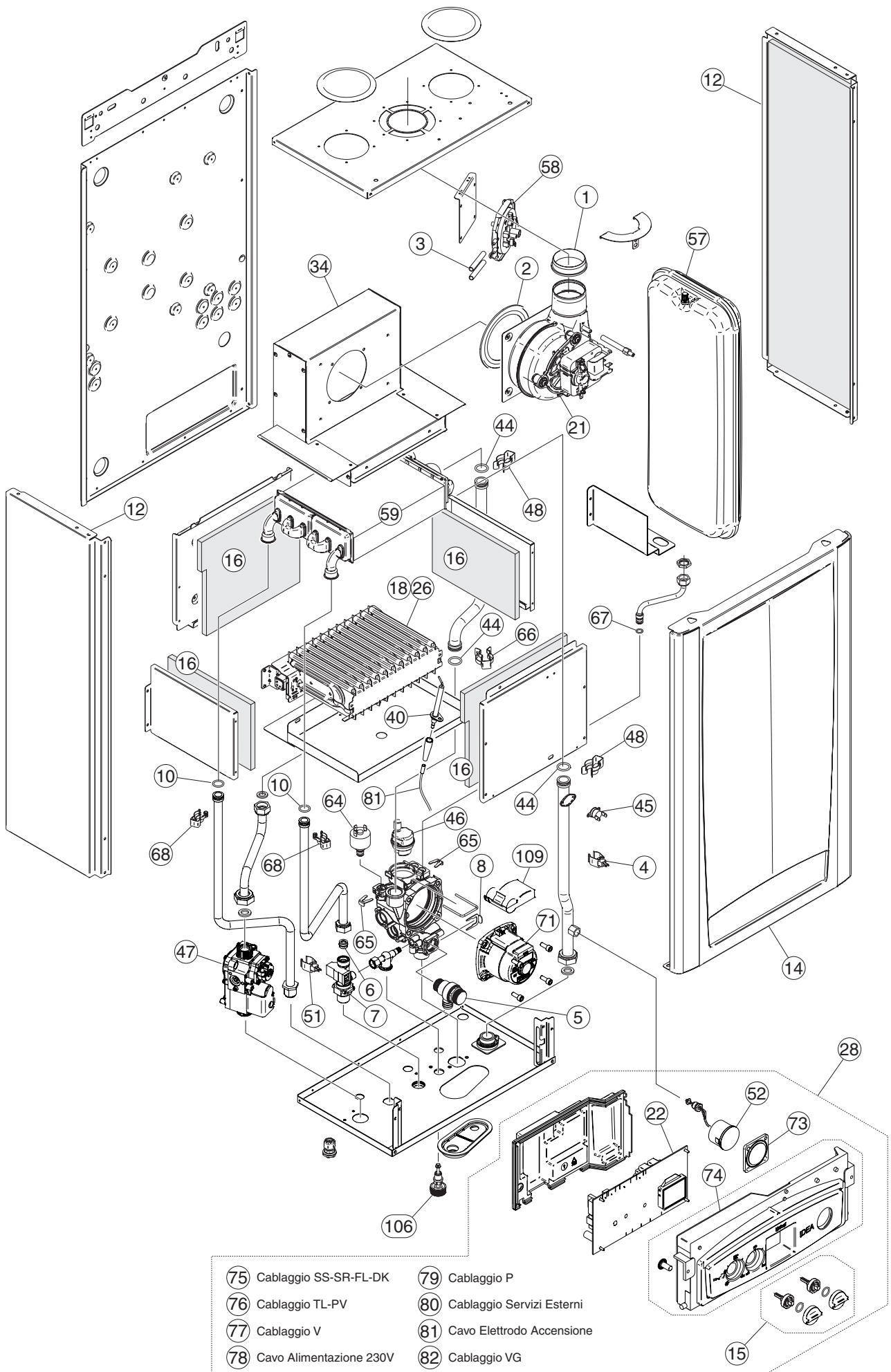
Unical[®]

!DEA EL



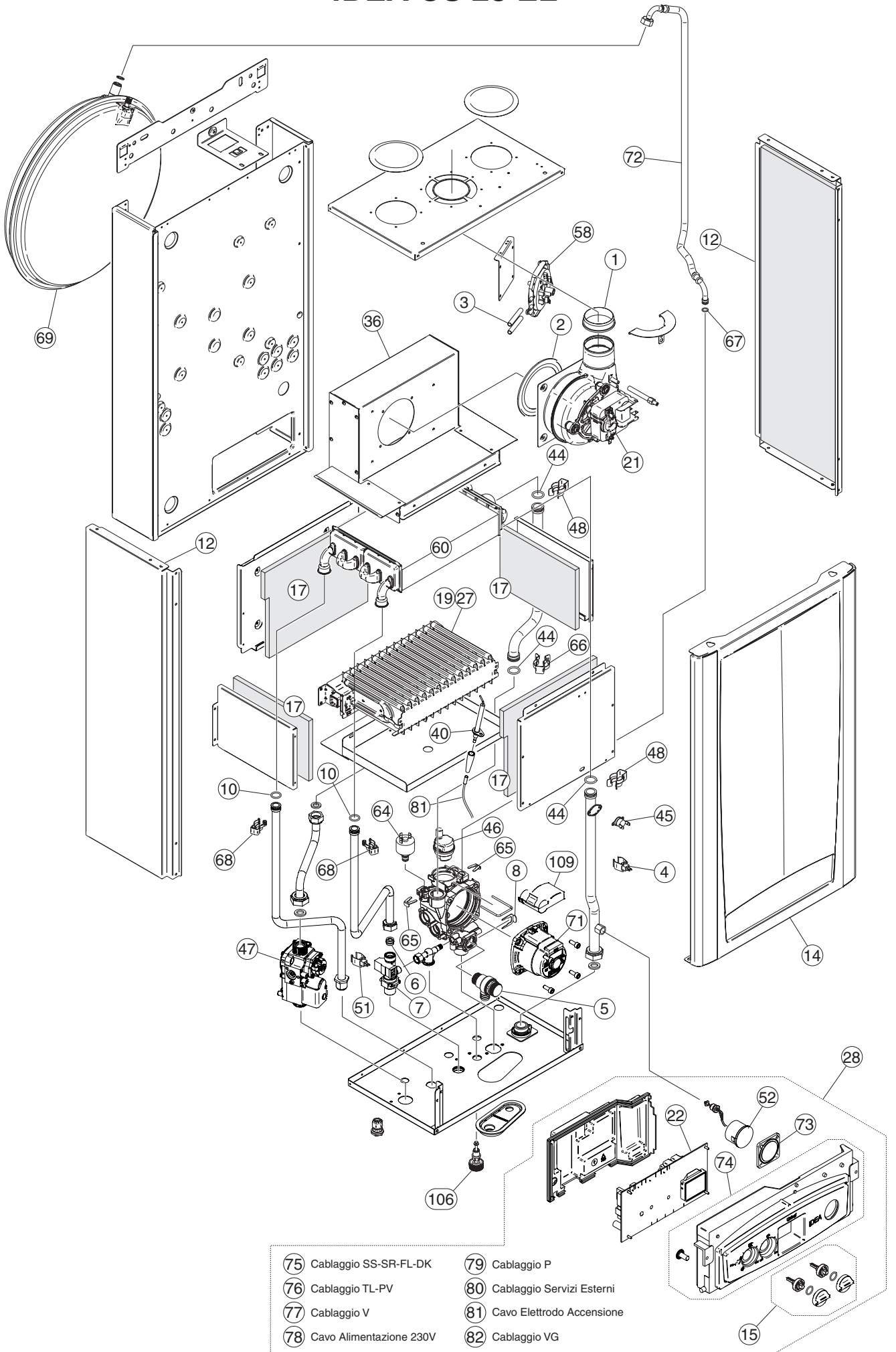
**CATALOGO RICAMBI
SPARE PARTS CATALOGUE
КАТАЛОГ ЗАПАСНЫХ ЧАСТЕЙ**

!DEA CS 24 EL

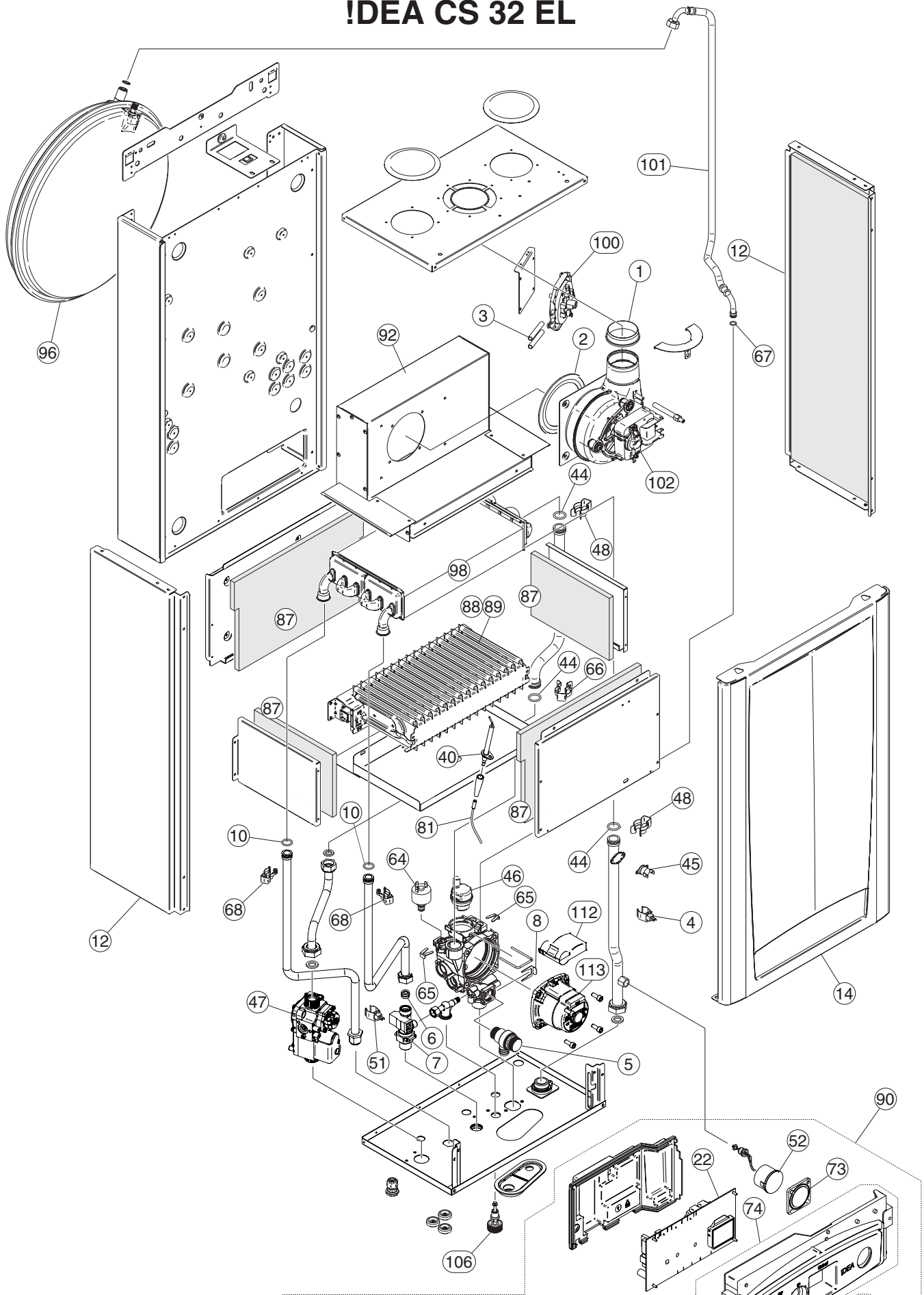


- | | |
|------------------------------|--------------------------------|
| (75) Cablaggio SS-SR-FL-DK | (79) Cablaggio P |
| (76) Cablaggio TL-PV | (80) Cablaggio Servizi Esterni |
| (77) Cablaggio V | (81) Cavo Elettrodo Accensione |
| (78) Cavo Alimentazione 230V | (82) Cablaggio VG |

!IDEA CS 28 EL

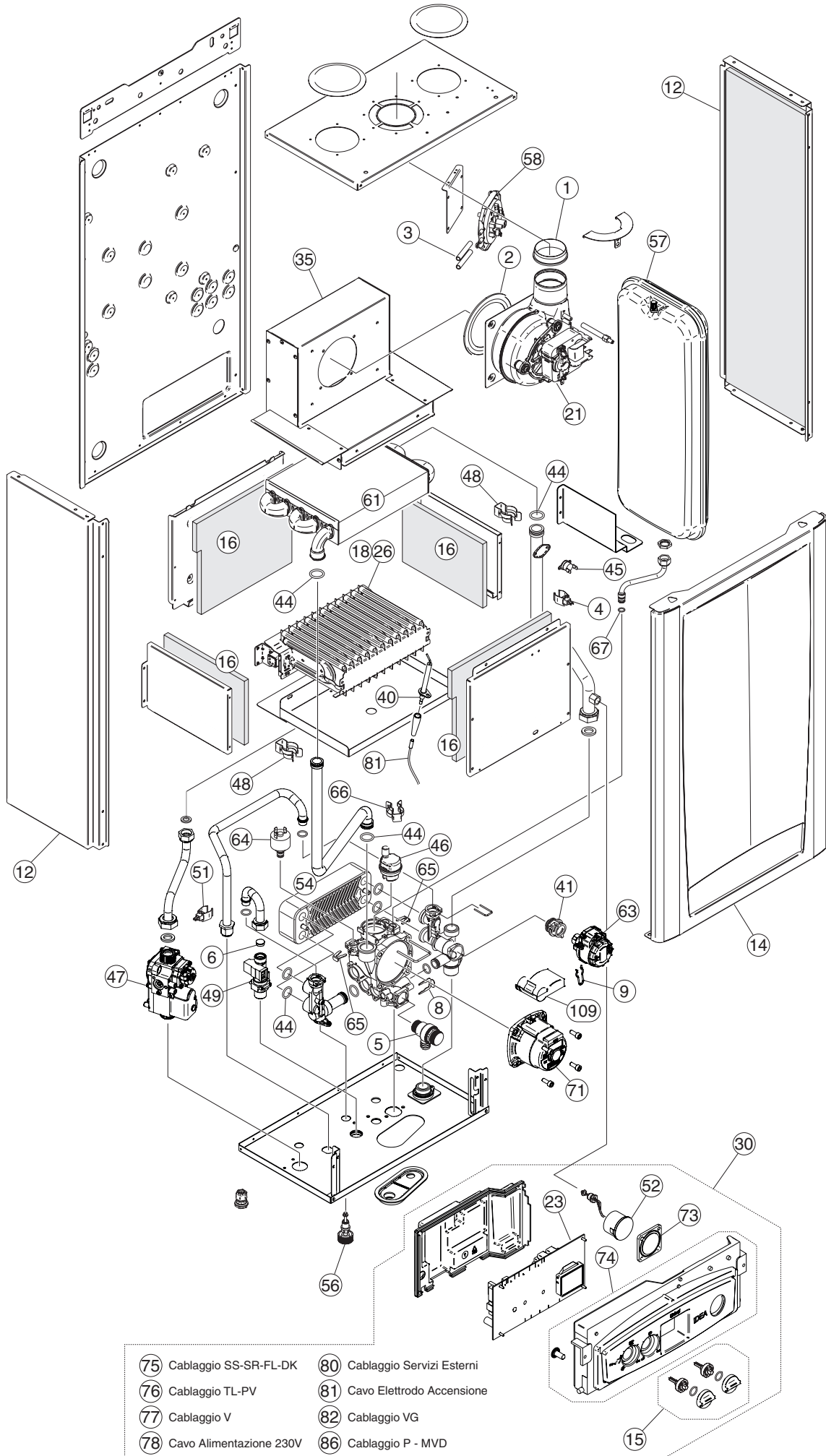


!DEA CS 32 EL

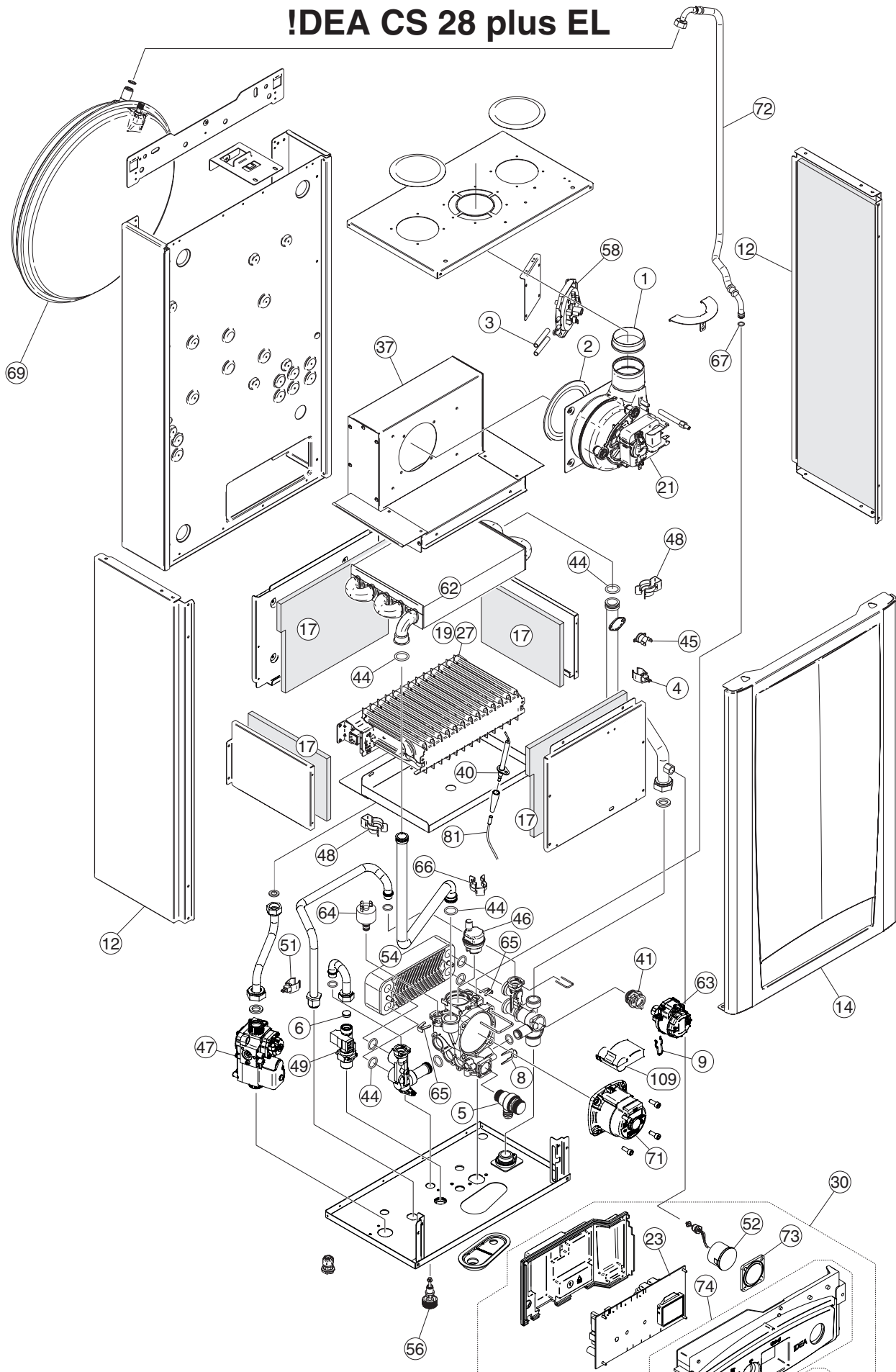


- | | |
|----------------------------|------------------------------|
| 103 Cablaggio SS-SR-FL-DK | 110 Cablaggio P |
| 104 Cablaggio TL-PV | 80 Cablaggio Servizi Esterni |
| 105 Cablaggio V | 81 Cavo Elettrodo Accensione |
| 78 Cavo Alimentazione 230V | 82 Cablaggio VG |

!DEA CS 24 plus EL

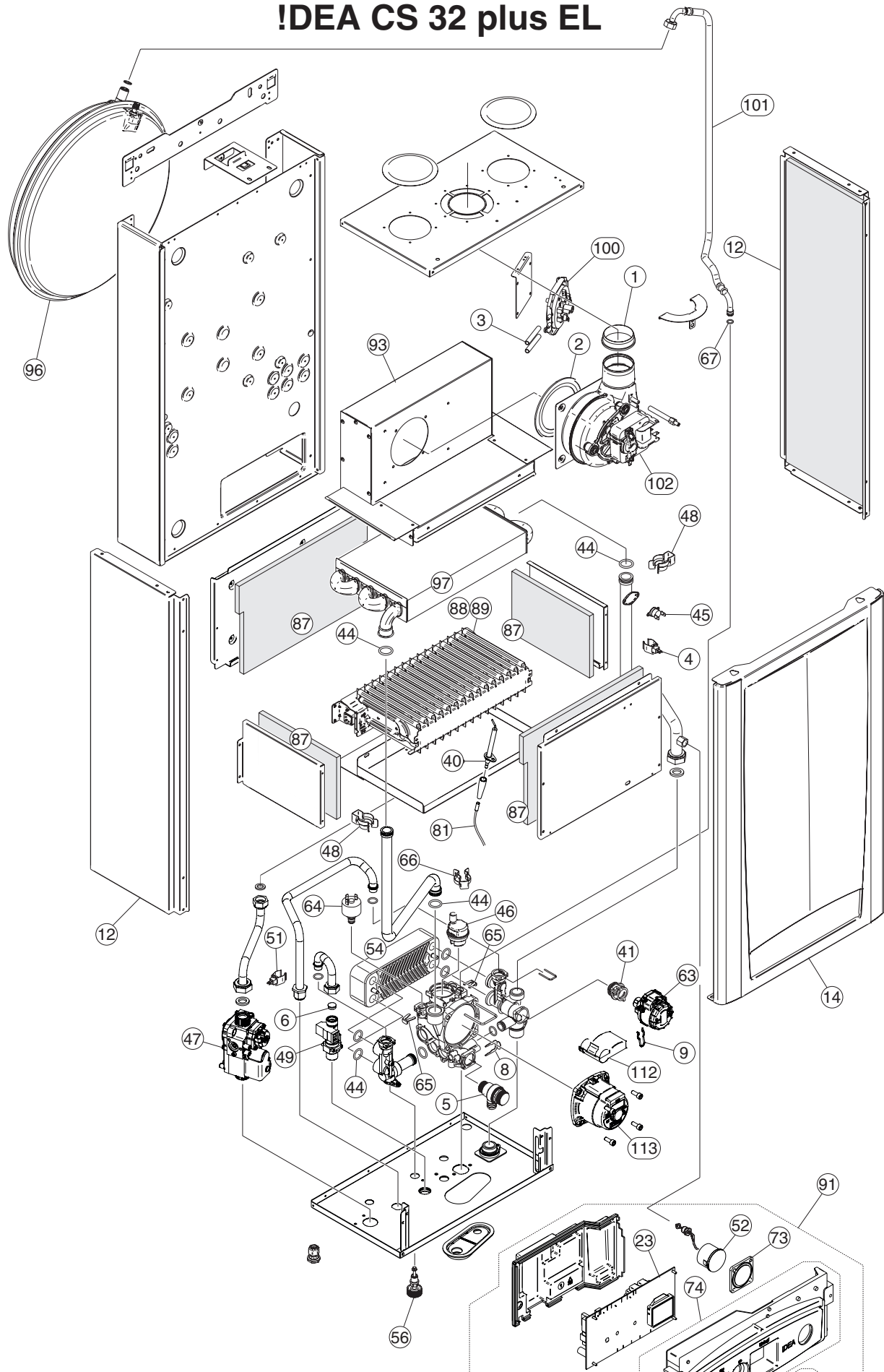


!DEA CS 28 plus EL



- | | | | |
|----|-------------------------|----|---------------------------|
| 75 | Cablaggio SS-SR-FL-DK | 80 | Cablaggio Servizi Esterni |
| 76 | Cablaggio TL-PV | 81 | Cavo Elettrodo Accensione |
| 77 | Cablaggio V | 82 | Cablaggio VG |
| 78 | Cavo Alimentazione 230V | 86 | Cablaggio P - MVD |

!DEA CS 32 plus EL



- | | | | |
|-----|-------------------------|-----|---------------------------|
| 103 | Cablaggio SS-SR-FL-DK | 80 | Cablaggio Servizi Esterni |
| 104 | Cablaggio TL-PV | 81 | Cavo Elettrodo Accensione |
| 105 | Cablaggio V | 82 | Cablaggio VG |
| 78 | Cavo Alimentazione 230V | 111 | Cablaggio P - MVD |

ELENCO PARTI DI RICAMBIO

Pos.	Codice	Descrizione
1	95000015	GUARNIZIONE MANICOTTO VENTILATORE FAN BUSH ADAPTER ПРОКЛАДКА ВТУЛКИ ВЕНТИЛЯТОРА
2	95000016	GUARNIZIONE VENTILATORE FAN GASKET ПРОКЛАДКА ВЕНТИЛЯТОРА
3	95000017	TUBO SILICONE 4x8 SILICO PIPE 4x8 СИЛИКОНОВАЯ ТРУБКА
4	95262904	SENSORE A CONTATTO 3/4" 10K CONSTAT TEMPERATURE SENSOR 10 Kohm 3/4" КОНТАКТНЫЙ ТЕМПЕРАТУРНЫЙ ДАТЧИК 10 кОм 3/4"
5	95000684	VALVOLA DI SICUREZZA 3 BAR SAFETY VALVE 3 BAR ПРЕДОХРАНИТЕЛЬНЫЙ КЛАПАН НА 3 БАРА
6	95261075	REGOLATORE FLUSSO LT.12 ROSSO FLOW RATE LIMITER 12 LT - Red colour ОГРАНИЧИТЕЛЬ ПРОТОКА 12 л/мин. - красного цвета
7	95264029	FLUSSOSTATO SANITARIO (con attacco per carico) DHW FLOW SWITCH (x CS & AC version - Not x PLUS vers.) РЕЛЕ ПРОТОКА КОНТУРА ГВС (для версии котла CS и AC, не для версии PLUS верс.)
8	95000691	MOLLETA VALVOLA SICUREZZA SAFETY VALVE RETAINING CLIP ФИКСИРУЮЩАЯ КЛИПСА ПРЕДОХРАНИТЕЛЬНОГО КЛАПАНА
9	95000694	MOLLA BLOCCAGGIO MOTORE 3VIE 3 WAY VALVE ACTUATOR RETAINING CLIP ФИКСИРУЮЩАЯ КЛИПСА МОТОРА 3-Х ХОДОВОГО КЛАПАНА
10	95000697	OR 3056 2,62X13,95 (10 pz/conf.) OR 3056 2,62X13,95 (10 pcs/box) ПРОКЛАДКА OR 3056 2,62X13,95 (10 шт./коробка)
12	95000940	FIANCO DX-SX CASING SIDE PANEL БОКОВАЯ ПАНЕЛЬ ОБШИВКИ ПРАВАЯ/ЛЕВАЯ
14	95000942	MANTELLINO IDEA CASING FRONT PANEL ФРОНТАЛЬНАЯ ПАНЕЛЬ ОБШИВКИ
15	95000943	KIT MANOPOLE + ADATTATORI KIT KNOBS + ADAPTERS КОМПЛЕКТ РУКОЯТОК И АДАПТЕРОВ
16	95000944	TERMOISOLANTI C.C. 24 KW C.C. INSULATION PANELS x 24 kW ТЕПЛОИЗОЛЯЦИЯ для 24 кВт
17	95000945	TERMOISOLANTI C.C. 28 KW C.C. INSULATION PANELS x 28 kW ТЕПЛОИЗОЛЯЦИЯ для 28 кВт
18	95000946	ASSIEME BRUCIATORE Ø 1,35x11RM GAS NAT. BURNER ASS.Y GN x 24 kW - 11 RAMPS x Ø 1.35 КОМПЛЕКТ ГОРЕЛКИ ПРИР. ГАЗ. x 24 кВт - 11 РАМП x Ø 1.35

ELENCO PARTI DI RICAMBIO

Pos.	Codice	Descrizione
19	95000947	ASSIEME BRUCIATORE Ø 1,30x13RM GAS NAT. BURNER ASS.Y GN x 28 kW - 13 RAMPS x Ø 1.30 КОМПЛЕКТ ГОРЕЛКИ ПРИР. ГАЗ. x 28 кВт - 13 РАМП x Ø 1.30
21	95000949	VENTILATORE FAN ВЕНТИЛЯТОР
22	95000950	SCHEDA ELETTRONICA !DEA ACQUA FERMA MAIN PCB FOR COMBI BOILERS, STILL WATER vers. ЭЛЕКТРОННАЯ ПЛАТА ДЛЯ !DEA С БИТЕРМИЧЕСКИМ Т/ОБМЕННИКОМ
23	95000951	SCHEDA ELETTRONICA !DEA ACQUA MOVIMENTO MAIN PCB FOR COMBI BOILERS, PLUS vers. ЭЛЕКТРОННАЯ ПЛАТА ДЛЯ !DEA PLUS С МОНОТЕРМИЧЕСКИМ Т/ОБМЕННИКОМ
26	95000954	ASSIEME BRUCIATORE Ø 0,85x11RM GPL BURNER ASS.Y LPG x 24 kW - 11 RAMPS x Ø 0.85 КОМПЛЕКТ ГОРЕЛКИ Ø 0,85x11 РАМП ДЛЯ СЖИЖЕННОГО ГАЗА
27	95000955	ASSIEME BRUCIATORE Ø 0,85x13RM GPL BURNER ASS.Y LPG x 28 kW - 13 RAMPS x Ø 0.85 КОМПЛЕКТ ГОРЕЛКИ 28 кВт ДЛЯ СЖИЖ. ГАЗА - 13 РАМП x Ø 0.85
28	95001266	PANNELLO COMPLETO !DEA CS 24/28 EL COMPLETE PANEL BOARD x CS 24/CS 28 EL КОМПЛЕКТ ПАНЕЛИ УПРАВЛЕНИЯ ДЛЯ !DEA CS 24/CS 28 EL
30	95001267	PANNELLO COMPLETO !DEA CS 24/28 plus EL COMPLETE PANEL BOARD x CS 24/28 PLUS EL КОМПЛЕКТ ПАНЕЛИ УПРАВЛЕНИЯ ДЛЯ !DEA CS 24/28 PLUS EL
34	95213725	ASSIEME CAPPA FUMI !DEA 24 A.F. SMOKE HOOD x CS 24 КОМПЛЕКТ ДЫМОВОГО КОЛПАКА ДЛЯ !DEA CS 24
35	95213727	ASSIEME CAPPA FUMI !DEA TFS 24 A.M. SMOKE HOOD x CS 24 PLUS КОМПЛЕКТ ДЫМОВОГО КОЛПАКА ДЛЯ !DEA CS 24 PLUS
36	95213728	ASSIEME CAPPA FUMI !DEA TFS 28 A.F. SMOKE HOOD x RS 18, RS 24 & CS 24 PLUS КОМПЛЕКТ ДЫМОВОГО КОЛПАКА ДЛЯ !DEA RS 18, RS 24 & CS 24 PLUS
37	95213730	ASSIEME CAPPA FUMI TFS !DEA 28 EL SMOKE HOOD CS 28 PLUS EL КОМПЛЕКТ ДЫМОВОГО КОЛПАКА ДЛЯ !DEA CS 28 PLUS EL
40	95250374	ELETTRODO IONIZZAZIONE/ACCENSIONE IGNITION / IONIZATION ELECTRODE ЭЛЕКТРОД ИОНИЗАЦИИ/РОЗЖИГА
41	95252092	CARTUCCIA DEVIATRICE DIVERTING VALVE SHAFT GUIDING ELEMENT КАРТИРИДЖ ПЕРЕПУСКНОГО КЛАПАНА
44	95260536	OR 123 2,62X17,86 (10 pz/conf.) OR 123 2,62X17,86 (10 pcs/box) ПРОКЛАДКА OR 123 2,62X17,86 (10 шт./кор.)
45	95261209	TERMOSTATO DI SICUREZZA 102° B OILER SAFETY THERMOSTAT 102°C ПРЕДОХРАНИТЕЛЬНЫЙ ТЕРМОСТАТ НА 102°C

ELENCO PARTI DI RICAMBIO

Pos.	Codice	Descrizione
46	95001018	VALVOLA SFIATO AUTOMATICA AUTOMATIC AIR VENT АВТОМАТИЧЕСКИЙ РАЗВОЗДУШНИК
47	95001268	VALVOLA GAS CVI M MM G3/4" GAS VALVE CVI M - 3/4" Male/Male ГАЗОВЫЙ КЛАПАН CVI M - 3/4" нар./нар.
48	95261444	MOLLA ATTACCO RAPIDO (4 pz/conf.) FAST CONNECTOR x PIPE/HEAT EXCHANGER (4 pcs/box) БЫСТРЫЙ ЗАЖИМ ДЛЯ КРЕПЛЕНИЯ ТРУБ/ТЕПЛООБМЕННИКА (4 шт./компл.)
49	95264030	FLUSSOSTATO SANITARIO DHW FLOW SWITCH (x PLUS vers.) РЕЛЕ ПРОТОКА КОНТУРА ГВС (для версии котла PLUS)
51	95262050	SENSORE A CONTATTO 1/2" 10K CONTACT TEMPERATURE SENSOR 10 Kohm 1/2" КОНТАКТНЫЙ ТЕМПЕРАТУРНЫЙ ДАТЧИК 10 КОМ 1/2"
52	95262112	MANOMETRO MANOMETER МАНОМЕТР
54	95262807	SCAMBIATORE 12 PIASTRE PLATE HEAT EXCHANGER 12 ELEMENTS ПЛАСТИНЧАТЫЙ ТЕПЛООБМЕННИК НА 12 ПЛАСТИН
56	95263342	RUBINETTO DI CARICO FILLING VALVE КРАН ЗАПОЛНЕНИЯ
57	95263397	VASO ESPANSIONE RETTANGOLARE LT.6 - G3/8 RECTANGULAR EXPANSION TANK 6 LT - R3/8 ПРЯМОУГОЛЬНЫЙ РАСШИРИТЕЛЬНЫЙ БАК НА 6 ЛИТРОВ G3/8
58	95263420	PRESSOSTATO FUMI VENTILATORE FAN SMOKE PRESSURE SWITCH РЕЛЕ ДАВЛЕНИЯ ОТХОДЯЩИХ ГАЗОВ ВЕНТИЛЯТОРА
59	95263474	SCAMBIATORE BITERMICO !DEA CS 24 EL BITHERMIC MAIN HEAT EXCHANGER x CS 24 EL БИТЕРМИЧЕСКИЙ ТЕПЛОБМЕННИК ДЛЯ !DEA CS 24 EL
60	95263475	SCAMBIATORE BITERMICO !DEA CS 28 EL BITHERMIC MAIN HEAT EXCHANGER x CS 28 EL БИТЕРМИЧЕСКИЙ ТЕПЛОБМЕННИК ДЛЯ !DEA CS 28 EL
61	95263490	SCAMBIATORE MONOTERMICO !DEA CS 24 plus EL MAIN HEAT EXCHANGER x CS 24 PLUS EL МОНОТЕРМИЧЕСКИЙ ТЕПЛООБМЕННИК ДЛЯ CS 24 PLUS EL
62	95263491	SCAMBIATORE MONOTERMICO !DEA CS 28 plus EL MAIN HEAT EXCHANGER x CS 28 PLUS EL МОНОТЕРМИЧЕСКИЙ ТЕПЛООБМЕННИК ДЛЯ CS 28 PLUS EL
63	95263492	MOTORE VALVOLA TRE VIE ACTUATOR x 3 WAY DIVERTING VALVE МОТОР ТРЕХХОДОВОГО КЛАПАНА
64	95263539	PRESSOSTATO MININIMA PRESSIONE ACQUA MINIMUM WATER PRESSURE SWITCH РЕЛЕ МИНИМАЛЬНОГО ДАВЛЕНИЯ ВОДЫ

ELENCO PARTI DI RICAMBIO

Pos.	Codice	Descrizione
65	95263542	MOLLA PRESSOSTATO/VASO (3 pz/conf.) EXPANSION TANK PIPE RETAINING CLIP (3 pcs/box) КЛИПСА ДЛЯ КРЕПЛЕНИЯ МАНОМЕТРА/РАСШИРИТЕЛЬНОГО БАКА (3 шт./коробка)
66	95263543	MOLLA ATTACCO RAPIDO RISCALDAMENTO (3 pz/conf.) FAST CONNECTOR x PIPE / PUMP (3 pcs/box) КЛИПСА ДЛЯ КРЕПЛЕНИЯ ТРУБ / НАСОСА (3 шт./упак.)
67	95263544	OR 3030 2,62X7,59 (6 pz/conf.) OR 3030 2,62X7,59 (6 pcs/box) ПРОКЛАДКА OR 3030 2,62X7,59 (6 шт./коробка)
68	95263562	MOLLA ATTACCO RAPIDO SANITARIO (3 pz/conf.) FAST CONNECTOR x DHW PIPE (3 pcs/box) КЛИПСА БЫСТРОГО КРЕПЛЕНИЯ ДЛЯ ТРУБ ГВС (3 шт./коробка)
69	95263633	VASO ESPANSIONE CIRCOLARE 8LT CIRCULAR EXPANSION TANK - 8 LT КРУГЛЫЙ РАСШИРИТЕЛЬНЫЙ БАК НА 8 ЛИТРОВ
71	95264020	MOTORE CIRCOLATORE PUMP MOTOR МОТОР ЦИРКУЛЯЦИОННОГО НАСОСА
72	95282690	TUBO FLESSIBILE FP 3/8"- M RAPIDO L=700 FLEXIBLE PIPE x EXPANSION TANK L= 700 ГИБКАЯ ПОДВОДКА ДЛЯ РАСШИРИТЕЛЬНОГО БАКА 3/8 ДЛИННА 700 мм
73	95310858	VETRINO MANOMETRO MANOMETER GLASS СТЕКЛО МАНОМЕТРА
74	95310863	PANNELLO TAMPOGRAFATO IDEA SILK-PRINTED PANEL BOARD ПАНЕЛЬ С НАДПИСЬЮ IDEA
75	95611563	CABLAGGIO SS - SR - FL - DK HARNESS x SS - SR - FL - DK КАБЕЛЬ SS - SR - FL - DK
76	95611564	CABLAGGIO TL - PV HARNESS x TL - PV КАБЕЛЬ TL - PV
77	95611565	CABLAGGIO VENTILATORE HARNESS xFAN КАБЕЛЬ ВЕНТИЛЯТОРА
78	95611566	CABLAGGIO ALIMENTAZIONE 230V HARNESS x ELECTRICAL SUPPLY 230V ПИТАЮЩИЙ КАБЕЛЬ 230 В
79	95611703	CABLAGGIO POMPA HARNESS x PUMP КАБЕЛЬ НАСОСА
80	95611568	CABLAGGIO SERVIZI ESTERNI HARNESS x EXTERNAL SERVICES КАБЕЛЬ ВНЕШНИХ ПРИБОРОВ
81	95611569	CABLAGGIO ELETTRODO ACCENSIONE/RILEVAZIONE HARNESS x IGNITION / IONIZATION ELECTRODE КАБЕЛЬ ЭЛЕКТРОДА РОЗЖИГА/ИОНИЗАЦИИ

ELENCO PARTI DI RICAMBIO

Pos.	Codice	Descrizione
82	95611570	CABLAGGIO VG HARNESS x GAS VALVE КАБЕЛЬ ГАЗОВОГО КЛАПАНА
86	95611704	CABLAGGIO POMPA - MDV (VERS PLUS EL) HARNESS x PUMP & DIVERTING VALVE ACTUATOR (x EL PLUS vers.) КАБЕЛЬ ДЛЯ НАСОСА И ВКЛЮЧАТЕЛЯ ПЕРЕПУСКН. КЛАПАНА (для верс. PLUS EL)
87	95000957	TERMOISOLANTI C.C. 32 KW C.C. INSULATION PANELS x 32 kW ТЕПЛОИЗОЛЯЦИЯ для 32 кВт
88	95000958	ASSIEME BRUCIATORE Ø 1,30x15RM GAS NAT. BURNER ASS.Y GN x 32 kW - 15 RAMPS x Ø 1.30 КОМПЛЕКТ ГОРЕЛКИ ПРИР. ГАЗ. x 32 кВт - 15 РАМП x Ø 1.30
89	95000955	ASSIEME BRUCIATORE Ø 0,85x15RM GPL BURNER ASS.Y LPG x 28 kW - 15 RAMPS x Ø 0.85 КОМПЛЕКТ ГОРЕЛКИ 28 кВт для СЖИЖ. ГАЗА - 15 РАМП x Ø 0.85
90	95001269	PANNELLO COMPLETO !DEA CS 32 EL COMPLETE PANEL BOARD x CS 32 EL КОМПЛЕКТ ПАНЕЛИ УПРАВЛЕНИЯ ДЛЯ !DEA CS 32 EL
91	95001270	PANNELLO COMPLETO !DEA CS 32 plus EL COMPLETE PANEL BOARD x CS 32 PLUS EL КОМПЛЕКТ ПАНЕЛИ УПРАВЛЕНИЯ ДЛЯ !DEA CS 32 PLUS EL
92	95213731	ASSIEME CAPPА FUMI !DEA TFS 32 SMOKE HOOD x CS 32 PLUS EL КОМПЛЕКТ ДЫМОВОГО КОЛПАКА ДЛЯ !DEA CS 32 PLUS EL
93	95213733	ASSIEME CAPPА FUMI TFS !DEA CS 32 PLUS EL SMOKE HOOD x CS 32 PLUS EL КОМПЛЕКТ ДЫМОВОГО КОЛПАКА ДЛЯ !DEA CS 32 PLUS EL
96	95263634	VASO ESPANSIONE CIRCOLARE 10 LT CIRCULAR EXPANSION TANK - 10 LT КРУГЛЫЙ РАСШИРИТЕЛЬНЫЙ БАК НА 10 ЛИТРОВ
97	95263657	SCAMBIATORE MONOTERMICO !DEA CS 32 plus MAIN HEAT EXCHANGER x CS 32 PLUS МОНОТЕРМИЧЕСКИЙ ТЕПЛОБМЕННИК ДЛЯ CS 32 PLUS
98	95263658	SCAMBIATORE BITERMICO !DEA CS 32 BITHERMIC MAIN HEAT EXCHANGER x CS 32 БИТЕРМИЧЕСКИЙ ТЕПЛОБМЕННИК ДЛЯ !DEA CS 32
100	95263723	PRESSOSTATO FUMI VENTILATORE 32 kW FAN SMOKE PRESSURE SWITCH 32 kW РЕЛЕ ДАВЛЕНИЯ ОТХОДЯЩИХ ГАЗОВ ВЕНТИЛЯТОРА 32 кВт
101	95282692	TUBO FLESSIBILE FP 1/2"- M RAPIDO L=700 FLEXIBLE PIPE x EXPANSION TANK L= 700 ГИБКАЯ ПОДВОДКА ДЛЯ РАСШИРИТЕЛЬНОГО БАКА 1/2 ДЛИННА 700 мм
102	95372164	VENTILATORE 32 kW FAN 32 kW ВЕНТИЛЯТОР 32 кВт
103	95611623	CABLAGGIO SS - SR - FL - DK (!DEA CS 32 plus EL - !DEA CS 32 EL) HARNESS x SS - SR - FL - DK (!DEA CS 32 plus EL - !DEA CS 32 EL) КАБЕЛЬ SS - SR - FL - DK (!DEA CS 32 plus EL - !DEA CS 32 EL)

ELENCO PARTI DI RICAMBIO

Pos.	Codice	Descrizione
104	95611624	CABLAGGIO TL - PV (!IDEA CS 32 plus - !IDEA CS 32) HARNES x TL - PV (!IDEA CS 32 plus - !IDEA CS 32) КАБЕЛЬ TL - PV (!IDEA CS 32 plus - !IDEA CS 32)
105	95611625	CABLAGGIO VENTILATORE (!IDEA CS 32 plus - !IDEA CS 32) HARNES xFAN (!IDEA CS 32 plus - !IDEA CS 32) КАБЕЛЬ ВЕНТИЛЯТОРА (!IDEA CS 32 plus - !IDEA CS 32)
106	95263946	RUBINETTO DI CARICO FILLING VALVE КРАН ЗАПОЛНЕНИЯ
109	95264028	CONNETTORE CIRCOLATORE (VERS 24/28) PUMP CONNECTOR (x 24/28 vers.) НАСОС РАЗЪЕМ (для верс. 24/28)
110	95001271	CABLAGGIO POMPA (VERS 32 EL) HARNES x PUMP (x 32 EL vers.) КАБЕЛЬ НАСОСА (для верс. 32 EL)
111	95001272	CABLAGGIO POMPA - MDV (VERS 32 PLUS EL) HARNES x PUMP & DIVERTING VALVE ACTUATOR (x 32 EL PLUS vers.) КАБЕЛЬ ДЛЯ НАСОСА И ВКЛЮЧАТЕЛЯ ПЕРЕПУСКН. КЛАПАНА (для верс. 32 PLUS EL)
112	95001273	CONNETTORE CIRCOLATORE (VERS 32) PUMP CONNECTOR (x 32 vers.) НАСОС РАЗЪЕМ (для верс. 32)
113	95001274	MOTORE CIRCOLATORE (VERS 32) PUMP MOTOR (x 32 vers.) МОТОР ЦИРКУЛЯЦИОННОГО НАСОСА (для верс. 32)

Unical AG S.P.A.

46033 casteldario - mantova - italia - tel. 0376/57001 (r.a.) - fax 0376/660556
www.unical.eu - info@unical-ag.com

La Unical declina ogni responsabilità per le possibili inesattezze se dovute ad errori di trascrizione o di stampa. Si riserva altresì il diritto di apportare ai propri prodotti quelle modifiche che riterrà necessarie o utili, senza pregiudicarne le caratteristiche essenziali.