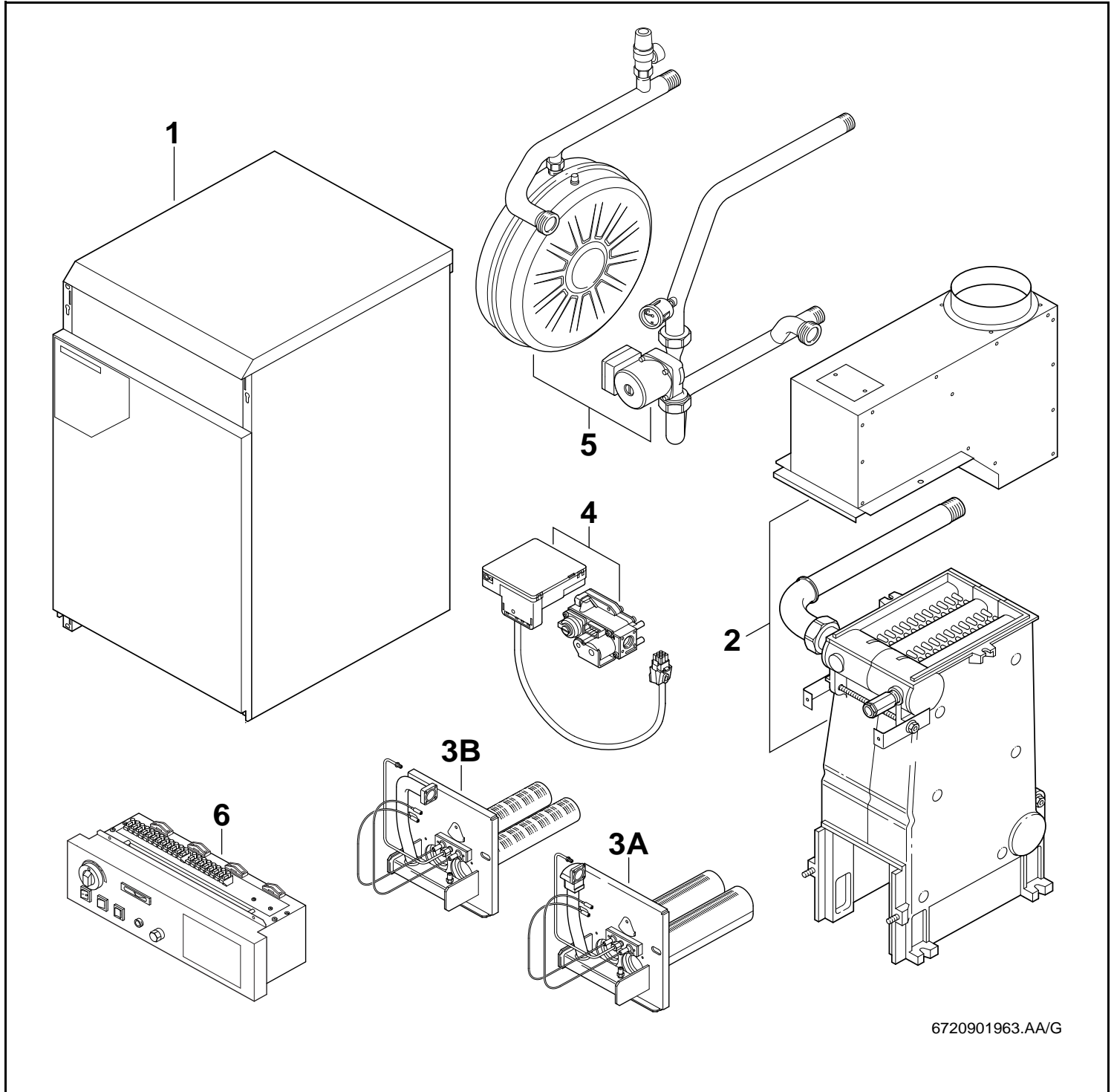


# BS

## 28-56kW



6720901963.AA/G



# BOSCH



### Wichtige Hinweise

- Ersatzteile dürfen nur von einem zugelassenen Installateur eingebaut werden!
- Im Anhang finden Sie:
  - die Übersetzungen aller verwendeten Teilebezeichnungen
  - eine Übersicht der Gerätetypen und Länder, für die diese Ersatzteilliste gilt.

### Important notes

- The spare parts may only be installed by an approved installer!
- In the appendix you will find:
  - a list of translations of the names of all parts used
  - a list of the models and countries to which this spare parts list applies.

### Indications importantes

- L'installation des pièces de rechange doit être effectuée par un professionnel qualifié!
- Veuillez trouver en annexe:
  - les traductions de toutes les désignations des pièces utilisées
  - une vue globale des types de chaudières et des pays pour lesquels la présente liste des pièces de rechange est valable.

### Avvertenze importanti

- Le parti di ricambio possono essere montate esclusivamente da personale qualificato ed in possesso dei requisiti tecnico-professionali!
- In appendice sono reperibili:
  - traduzione di ogni descrizione relativa alle varie parti di ricambio
  - elenco di sigle e codici, corrispondente ai vari paesi di destinazione.

### Indicaciones importantes

- Los repuestos solamente deben ser montados por los servicios técnicos oficiales de la marca!
- En el anexo podrá encontrar:
  - la traducción de todas las denominaciones de piezas empleadas
  - una relación de los tipos de aparato y países en los que se aplica esta lista de repuestos.

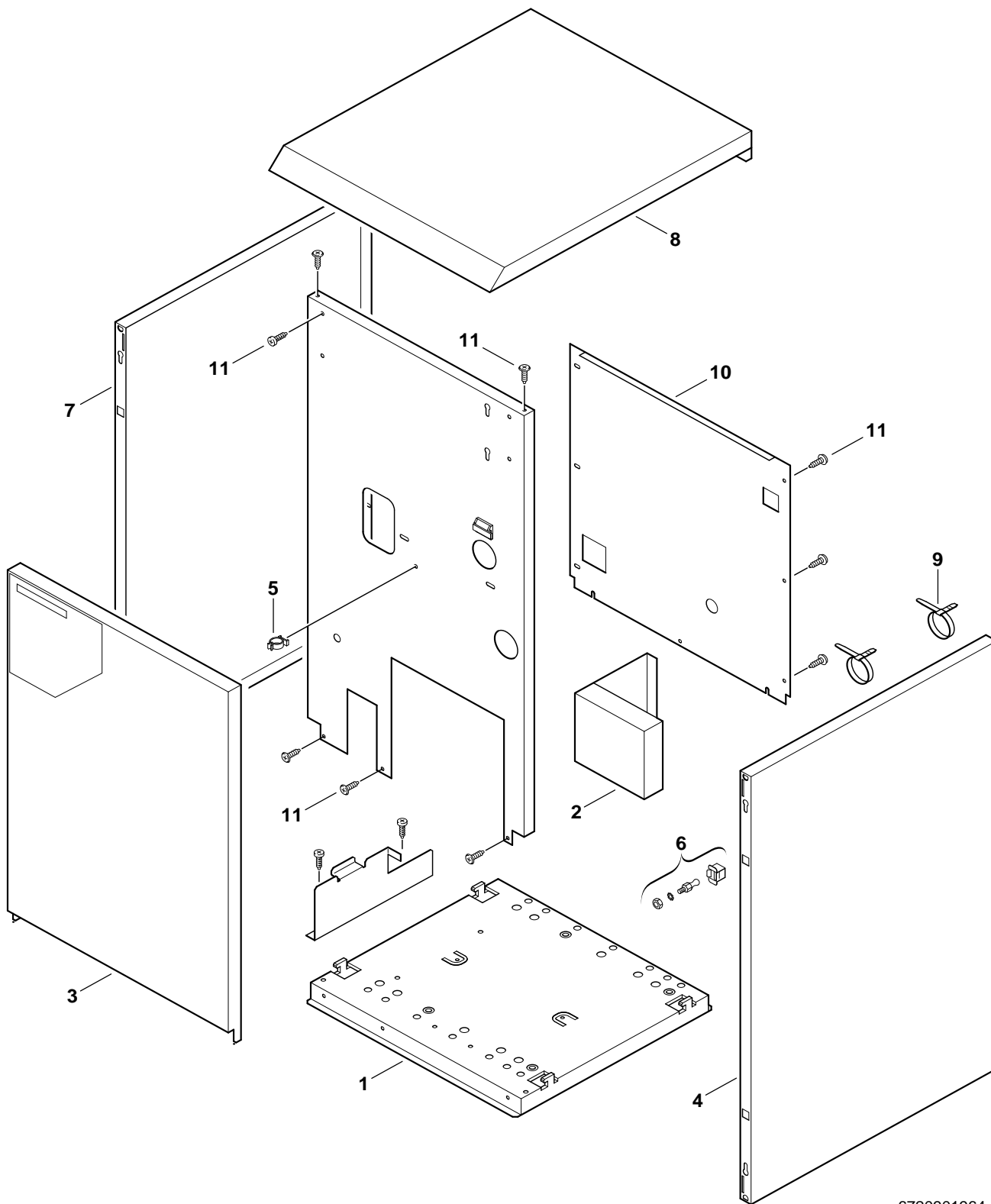
### Belangrijke aanwijzing

- Onderdelen mogen alleen door een erkend installateur worden vervangen!
- In de bijlage vindt u:
  - de vertalingen van de gebruikte onderdelentekeningen
  - een overzicht van toesteltypen en de landen waarvoor deze onderdelenlijst bedoeld is.

Ersatzteilliste  
Spare parts list

Liste des pièces de rechange  
Lista parti di ricambio

Lista de repuestos  
Onderdelenlijst



6720901964.AA/G

**1**

Blechteile  
Sheet metal  
Pièces de tôle  
Parti di lamiera  
Piezas de chapa  
Mantel

**BS**  
**28-56kW**

Pos	Bezeichnung description dénomination descrizioni descripción benaming	S-Nr	Bestell-Nr. Ordering no. Numero de commande n° d'ordine Número el ordenar Bestelnummer	Bosch BS K28	Bosch BS K34	Bosch BS K40	Bosch BS K45	Bosch BS K51	Bosch BS K56												Bemerkungen Remarks Remarques Osservazioni Observaciones Opmerkingen
1	Bodenblech		8 729 011 447 0	■	■																nicht lagerhaltig
1	Bodenblech		8 729 011 448 0			■	■														nicht lagerhaltig
1	Bodenblech		8 729 011 449 0					■	■												nicht lagerhaltig
2	Ausgleichsblende		8 729 011 514 0	■	■																
2	Ausgleichsblende		8 729 011 515 0			■	■														
2	Ausgleichsblende		8 729 011 516 0					■	■												
3	Tür kpl		8 718 223 068 0	■	■																
3	Tür		8 718 223 069 0			■	■														
3	Tür		8 718 223 070 0					■	■												
4	Seitenwand rechts		8 729 011 459 0	■	■	■	■	■	■												
5	Kabelclip (10x)		8 729 010 476 0	■	■	■	■	■	■												
6	Verschlussatz		8 729 010 801 0	■	■	■	■	■	■												
7	Seitenwand links		8 729 011 458 0	■	■	■	■	■	■												
8	Deckel		8 729 011 472 0	■	■																
8	Deckel		8 729 011 473 0			■	■														
8	Deckel		8 729 011 474 0					■	■												
9	Zugentlastungsbinder		8 729 010 474 0	■	■	■	■	■	■												
10	Rückwand		8 729 011 477 0	■																	nicht lagerhaltig
10	Rückwand		8 729 011 478 0		■																nicht lagerhaltig
10	Rückwand		8 729 011 479 0			■															nicht lagerhaltig
10	Rückwand		8 729 011 480 0				■														nicht lagerhaltig
10	Rückwand		8 729 011 481 0					■													nicht lagerhaltig
10	Rückwand		8 729 011 482 0						■												nicht lagerhaltig
11	Schraube (10x)		8 713 403 008 0	■	■	■	■	■	■												

**BS**  
**28-56kW**

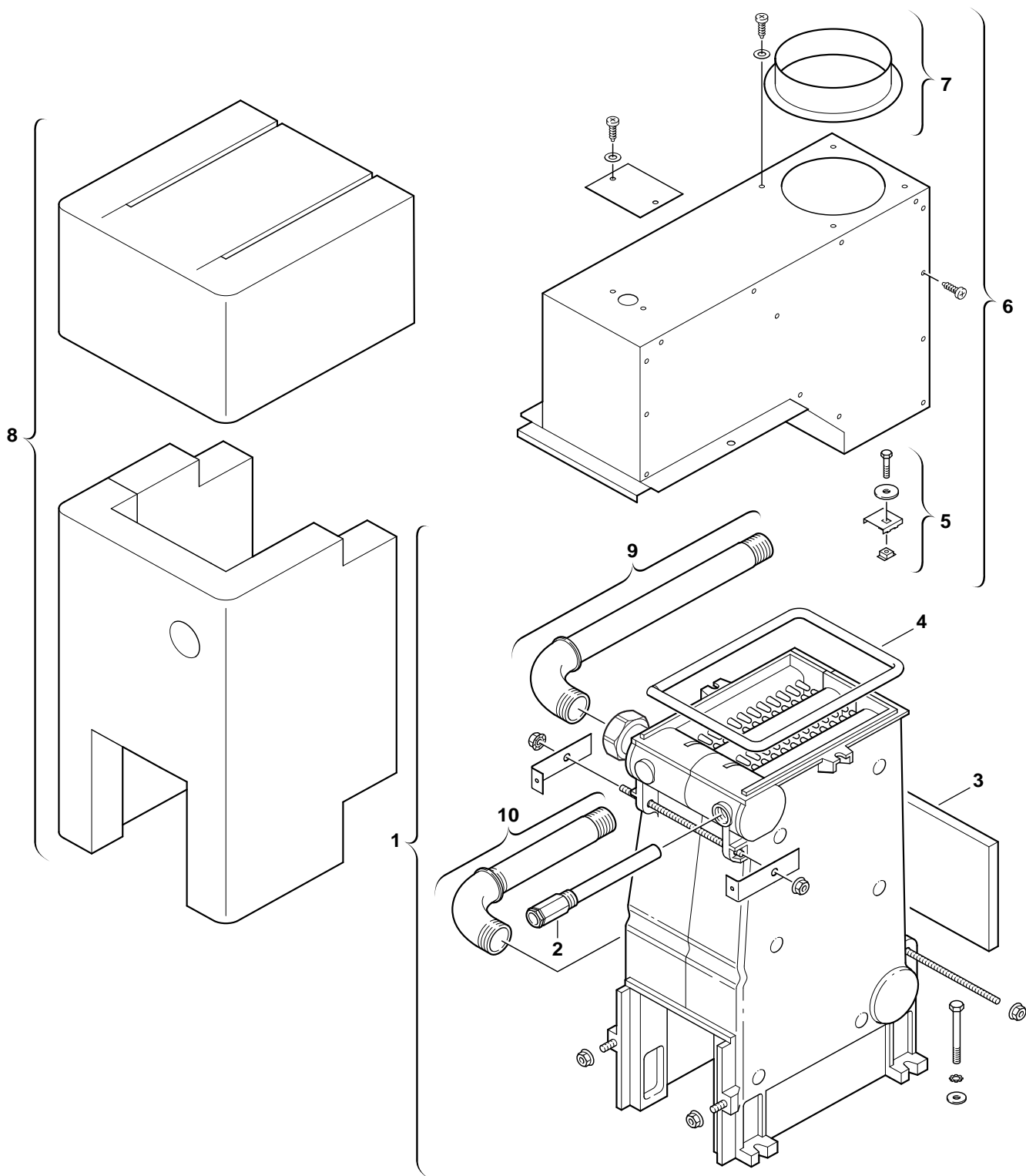
Blechteile  
Sheet metal  
Pièces de tôle  
Parti di lamiera  
Piezas de chapa  
Mantel

**1**

Ersatzteilliste  
Spare parts list

Liste des pièces de rechange  
Lista parti di ricambio

Lista de repuestos  
Onderdelenlijst



6720901965.AA/G

**2**

Kesselblock  
Boiler bloc  
Corps de chauffe  
Corpo caldaia  
Bloque caldera  
Ketelblok

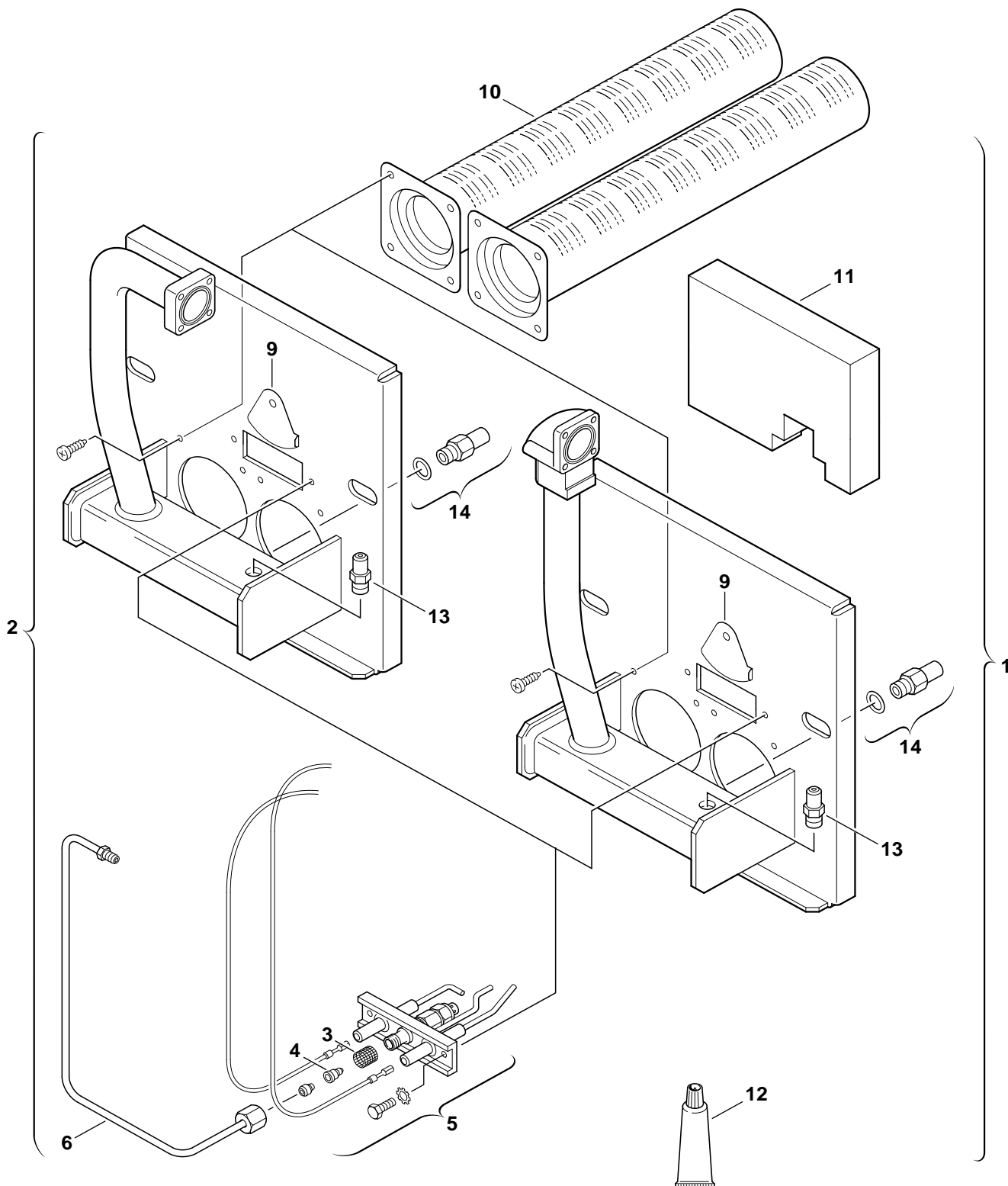
**BS**  
**28-56kW**

Pos	Bezeichnung description dénomination descrizioni descripción benaming	S-Nr	Bestell-Nr. Ordering no. Numero de commande n° d'ordine Número el ordenar Bestelnummer	Bosch BS K28	Bosch BS K34	Bosch BS K40	Bosch BS K45	Bosch BS K51	Bosch BS K56											Bemerkungen Remarks Remarques Osservazioni Observaciones Opmerkingen	
1	Kesselblock		8 729 010 064 0	■																5 Glieder	
1	Kesselblock		8 729 010 065 0		■																6 Glieder
1	Kesselblock		8 729 010 066 0			■															7 Glieder
1	Kesselblock		8 729 010 067 0				■														8 Glieder
1	Kesselblock		8 729 011 520 0					■													9 Glieder
1	Kesselblock		8 729 011 521 0						■												10 Glieder
2	Tauchhülse 208mm		8 729 010 672 0	■	■	■	■	■	■												
3	Isolierung		8 729 011 510 0	■	■	■	■	■	■												Länge anpassen
4	Dichtschnur 1,6m		8 729 010 148 0	■	■	■	■	■	■												
5	Befestigungssatz		8 729 010 946 0	■	■	■	■	■	■												
6	Strömungssicherung		8 729 011 440 0	■																	
6	Strömungssicherung		8 729 011 441 0		■																
6	Strömungssicherung		8 729 011 442 0			■															
6	Strömungssicherung		8 729 011 443 0				■														
6	Strömungssicherung		8 729 011 444 0					■													
6	Strömungssicherung		8 729 011 445 0						■												
7	Abgasstutzen Ø150		8 729 010 157 0	■	■																
7	Abgasstutzen Ø180		8 729 010 256 0			■	■	■	■												
8	Isoliersatz		8 729 011 489 0	■																	nicht lagerhaltig
8	Isoliersatz		8 729 011 490 0		■																nicht lagerhaltig
8	Isoliersatz		8 729 011 491 0			■															nicht lagerhaltig
8	Isoliersatz		8 729 011 492 0				■														nicht lagerhaltig
8	Isoliersatz		8 729 011 493 0					■													nicht lagerhaltig
8	Isoliersatz		8 729 011 494 0						■												nicht lagerhaltig
9	Vorlaufrohr		8 729 010 087 0	■	■	■	■	■	■												
10	Rücklaufrohr		8 729 011 461 0	■	■	■	■	■	■												
	Nippel		8 729 010 598 0	■	■	■	■	■	■												
<b>BS</b>																					
<b>28-56kW</b>										Kesselblock Boiler bloc Corps de chauffe Corpo caldaia Bloque caldera Ketelblok										<b>2</b>	

Ersatzteilliste  
Spare parts list

Liste des pièces de rechange  
Lista parti di ricambio

Lista de repuestos  
Onderdelenlijst



6720901967.AB/G

**3**  
Brenner  
Burner  
Brûleur  
Bruciatore  
Quemador  
Brander

**BS**  
**28-56kW**

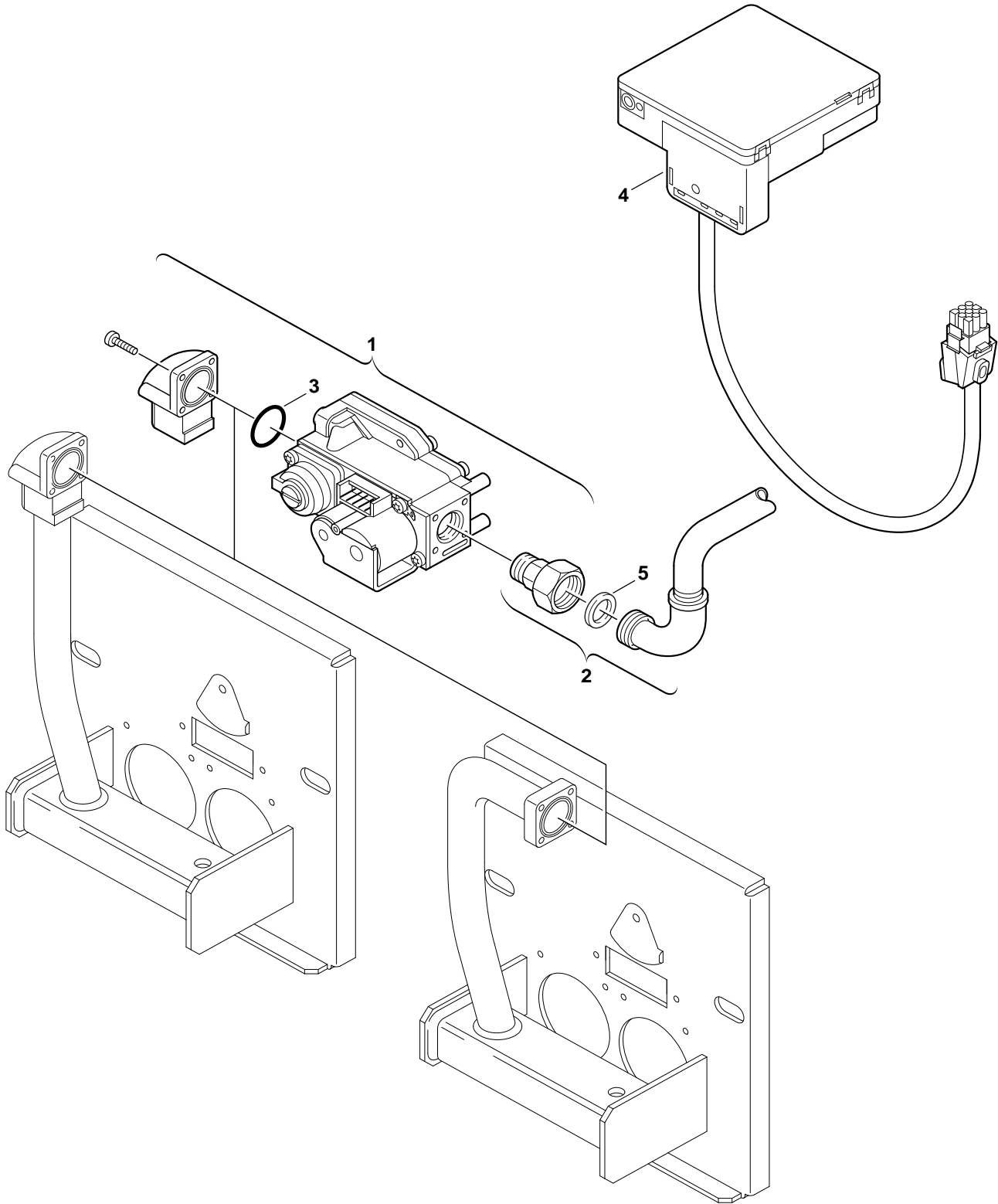


Pos	Bezeichnung description dénomination descrizioni descripción benaming	S-Nr	Bestell-Nr. Ordering no. Numero de commande n° d'ordine Número el ordenar Bestelnummer	Bosch BS K28	Bosch BS K34	Bosch BS K40	Bosch BS K45	Bosch BS K51	Bosch BS K56												Bemerkungen Remarks Remarques Osservazioni Observaciones Opmerkingen
1	Brenner		8 729 011 415 0	■																	4 Brennerrohre
1	Brenner		8 729 011 416 0		■																5 Brennerrohre
2	Brenner		8 729 011 417 0			■															6 Brennerrohre
2	Brenner		8 729 011 418 0				■														7 Brennerrohre
2	Brenner		8 729 011 419 0					■													8 Brennerrohre
2	Brenner		8 729 011 420 0						■												9 Brennerrohre
3	Sieb (10x)		8 729 010 864 0	■	■	■	■	■	■												
4	Zünddüse (4)		8 729 010 821 0	■	■	■	■	■	■												
5	Zündbrenner ohne Zünddüse		8 729 012 530 0	■	■	■	■	■	■												ohne Zünddüse
6	Zündgasrohrsatz		8 729 010 846 0	■	■	■	■	■	■												
9	Deckel		8 729 010 425 0	■	■	■	■	■	■												
10	Brennerrohr		8 729 011 562 0	■	■	■	■	■	■												
11	Isolierung		8 729 011 553 0	■	■																
11	Isolierung		8 729 011 557 0			■	■	■	■												
12	Kleber 1500°C		8 729 010 532 0	■	■	■	■	■	■												
13	Druckmeßnippel		8 713 305 102 0	■	■	■	■	■	■												
14	Gasart-Umbausatz		7 715 339 010	■																	13 mbar
14	Gasart-Umbausatz		7 715 439 029		■	■															13 mbar
14	Gasart-Umbausatz		7 715 439 057				■	■													13 mbar
14	Gasart-Umbausatz		7 715 439 105						■												13 mbar
<b>BS</b> <b>28-56kW</b>										Brenner Burner Brûleur Bruciatore Quemador Brander										<b>3B</b>	

Ersatzteilliste  
Spare parts list

Liste des pièces de rechange  
Lista parti di ricambio

Lista de repuestos  
Onderdelenlijst



6720901968.AA/G

**4**

Gasarmatur  
Gas valve  
Bloc gaz  
Gruppo gas  
Cuerpo de gas  
Gasregelblok

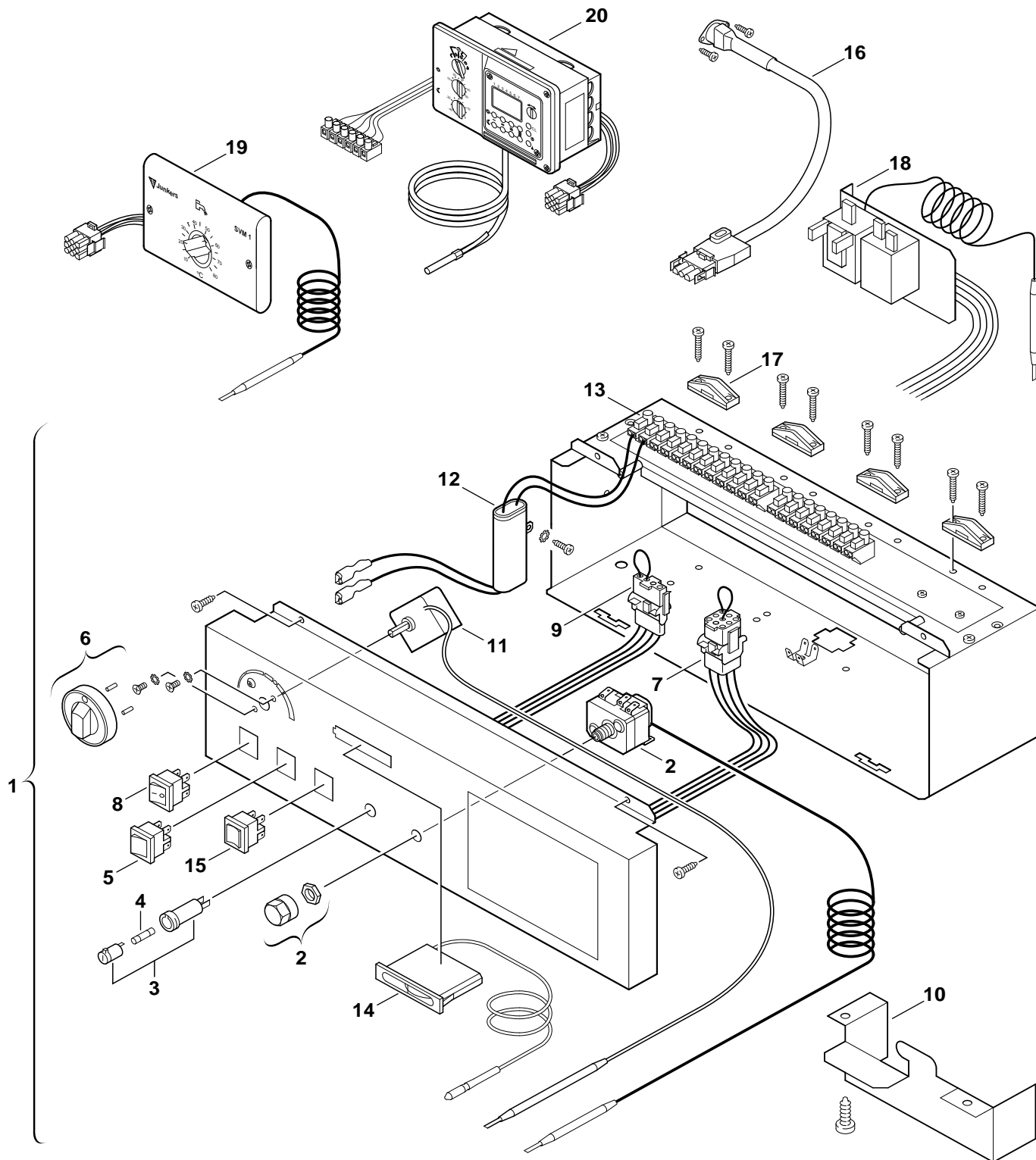
**BS**  
**28-56kW**

Pos	Bezeichnung description dénomination descrizioni descripción benaming	S-Nr	Bestell-Nr. Ordering no. Numero de commande n° d'ordine Número el ordenar Bestelnummer	Bosch BS K28	Bosch BS K34	Bosch BS K40	Bosch BS K45	Bosch BS K51	Bosch BS K56										Bemerkungen Remarks Remarques Osservazioni Observaciones Opmerkingen
1	Gasarmatur		8 729 010 851 0	■	■	■	■	■	■										
2	Gasrohr		8 729 011 422 0	■	■														
2	Gasrohr		8 729 011 423 0			■	■	■	■										
3	O-Ring		8 740 205 075 0	■	■	■	■	■	■										
4	Gasfeuerungsautomat		8 729 011 404 0	■	■	■	■	■	■										
5	Dichtscheibe 1" (10x)		8 710 103 046 0	■	■	■	■	■	■										
<b>BS</b> <b>28-56kW</b>																Gasarmatur Gas valve Bloc gaz Gruppo gas Cuerpo de gas Gasregelblok	<b>4</b>		

Ersatzteilliste  
Spare parts list

Liste des pièces de rechange  
Lista parti di ricambio

Lista de repuestos  
Onderdelenlijst



6720901970.AB/G

6

Schaltkasten  
Control box  
Tableau de commande  
Quadro comandi  
Caja de conexiones  
Schakelkast

BS  
28-56kW



Übersetzungsliste List of translations		Liste des traductions Traduzione delle descrizioni		Lista de traducciones Vertalinglijst	
Pos	Description	Denomination	Descrizione	Descripción	Benaming
<b>1</b>	<b>Element of construction</b>	<b>Groupe de construction</b>	<b>Gruppo di costruzione</b>	<b>Grupo de construccion</b>	<b>Montagegroep</b>
1	Oven bottom	Tôle de fond	Lamiera di fondo	Chapa de fondo	Bodemplaat
2	Shield	Façade	Nastro di compensazione	Chapa cuadro	Paneel
3	Door complete	Porte	Porta	Puerta	Deur
4	Side panel right	Côté droit	Panello laterale a destra	Pared lateral a la derecha	Zijpaneel rechts
5	Cable clip (10x)	Sert-câble (10x)	Clip di fissaggio (10x)	Abrazadera de cable (10x)	Kabelclip (10x)
6	Lock set	Sachet de serrure	Coperchio	Conjunto cerradura	Afsluitingsset
7	Side panel left	Côté gauche	Panello laterale sinistra	Pared lateral a la izquierda	Zijpaneel links
8	Cover	Couvercle	Coperchio	Tapa	Deksel
9	Tie-rap	Collier de câble	Morsettiere	Abrazadera de cable	Tie-rap
10	Backpanel	Dosseret	Schienale	Respaldo	Achterwand
11	Screw	Vis (10x)	Vite (10x)	Tornillo (10x)	Schroef (10x)
<b>2</b>	<b>Element of construction</b>	<b>Groupe de construction</b>	<b>Gruppo di costruzione</b>	<b>Grupo de construccion</b>	<b>Montagegroep</b>
1	Boiler block	Corps de chauffe	Corpo caldaia	Bloque de la caldera	Ketelblok
2	Sensor pocket 208mm	Douille 208mm	Boccola 208mm	Casquillo de la caldera 208mm	Dompelhuls 208mm
3	Insulation	Isolation	Isolamento	Aislamiento	Isolatie
4	Packing twine 1,6m	Cordon d'étanchéité 1,6m	Guarnizione 1,6m	Cordón junta 1,6m	Afdicht koord 1,6m
5	Fixing set	Joint de fixation	Set di fissaggio	Juego piezas de fijacion	Bevestigingsset
6	Draught diverter	Coupe tirage antirefouleur	Disp. Controllo corrento	Seguro evacuación de gases	Trekonderbreking
7	Exhaust pipe union Ø150	Raccord buse de fumée Ø150	Terminale condotto Ø150	Acoplamiento salida gas Ø150	Rookgasafvoerstuts Ø150
8	Insulation	Isolation	Set isolante	Aislamiento	Isolatie set
9	Flow pipe	Tube départ chauffage	Raccordo	Tubo de salida	Aanvoerleiding
10	Return pipe	Tube retour chauffage	Tubazione di ritorno	Tubo de retorno	Retourleiding
	Nipple	Mamelon simple	Nipples	Manguito roscado	Nippel
<b>3B</b>	<b>Element of construction</b>	<b>Groupe de construction</b>	<b>Gruppo di costruzione</b>	<b>Grupo de construccion</b>	<b>Montagegroep</b>
1	Burner	Brûleur	Brucciato	Quemador	Brander
2	Burner	Brûleur	Brucciato	Quemador	Brander
3	Strainer (10x)	Filtre (10x)	Filtro (10x)	Tamiz (10x)	Zeef (10x)
4	Pilot injector (4)	Injecteur de veilleuse (4)	Ugello spia (4)	Inyector piloto (4)	Waakvlamspuitstuk (4)
5	Pilot burner without Pilot injector	Veilleuse exempt Injecteur de veilleuse	Brucciato spia non Ugello spia	Quemador piloto sin Inyector piloto	Waakvlambrander zonder Waakvlamspuitstuk
6	Pilot gas pipe set	Set tubulure de veilleuse	Set di tubetto gas spia	Tubo de gas al piloto	Waakvlamgasleidingset
9	Cover	Couvercle	Coperchio	Tapa	Deksel
10	Injection tube	Mélangeur	Raccordo bruciato	Tubo mezclador	Brander pijp
11	Insulation	Isolation	Isolamento	Aislamiento	Isolatie
12	Glue 1500°C	Colle 1500°C	Adesivo 1500°C	Cola 1500°C	Lijm 1500°C
13	Pressure tapping	Prise de pression	Presa pressione	Toma de presión	Drukmeetnippel
14	Gas conversion set	Kit de transformation de gaz	Kit conversione gas	Kit de conversión de gas	Gasombouwset
<b>4</b>	<b>Element of construction</b>	<b>Groupe de construction</b>	<b>Gruppo di costruzione</b>	<b>Grupo de construccion</b>	<b>Montagegroep</b>
1	Gas valve	Bloc gaz	Gruppo gas	Cuerpo de gas	Gasregelblok
2	Gas pipe	Tube gaz	Tubo gas	Tubo de gas	Gaspijp
3	O-ring	Joint torique	Anello tenuta	Anillo tórico	O-ring
4	Burner control unit	Coffret automatique	Accenditore automatico gas	Unidad de control del quemador	Branderautomaat
5	Washer 1" (10x)	Joint 1" (10x)	Guarnizione 1" (10x)	Junta 1" (10x)	Afdichting 1" (10x)
<b>6</b>	<b>Element of construction</b>	<b>Groupe de construction</b>	<b>Gruppo di costruzione</b>	<b>Grupo de construccion</b>	<b>Montagegroep</b>
1	switch box complete	Tableau de commande	Quadro comandi	caja de conexiones	Schakelkast
2	Temperature limit	Limiteur de température	Limitatore temperatura	Limitador de temperatura	Temperatuurbegrenzer
3	Fuse holder	Support de fusible	Porta fusibile	Soporte fusible	Zekeringhouder
4	Fusing element T3,15A (10x)	Fusible T3,15A (10x)	Fusibile T3,15A (10x)	Fusible T3,15A (10x)	Buissmeltveiligheid T3,15A (10x)
5	Switch	Interrupteur	Interruttore	Interruptor	Schakelaar
6	Rotary handle	Croisillon	Manopola	Grifo de girar	Schakelknop
7	Plug	Graveur	Spina	Aneccion	Stekker
8	Switch	Interrupteur	Interruttore di rete	Interruptor	Schakelaar
9	Plug	Graveur	Spina	Aneccion	Stekker
10	Plug fixing bracket	Graveur de support	Fusibile morsetto	Aneccion de angulo soporte	Afdekkap
11	Flow thermostat	Thermostat	Thermostat	Regulador de temperatura	Boilerthermostaat
12	Interference suppressor	Filtre d'anti-parasitage	Filtro	Filtro antiparasitario	Ontstoringsfilter
13	Terminal strip 24V	Bornier 24V	Cablaggio 24V	Regleta de bornes 24V	Klemmenstrook 24V













Bosch Thermotechnik GmbH  
Sophienstraße 30-32  
D-35576 Wetzlar  
[www.bosch-thermotechnology.com](http://www.bosch-thermotechnology.com)