

## SPARE PARTS EXPLODED VIEW GAS-WALL BOILER ATM. BURNER

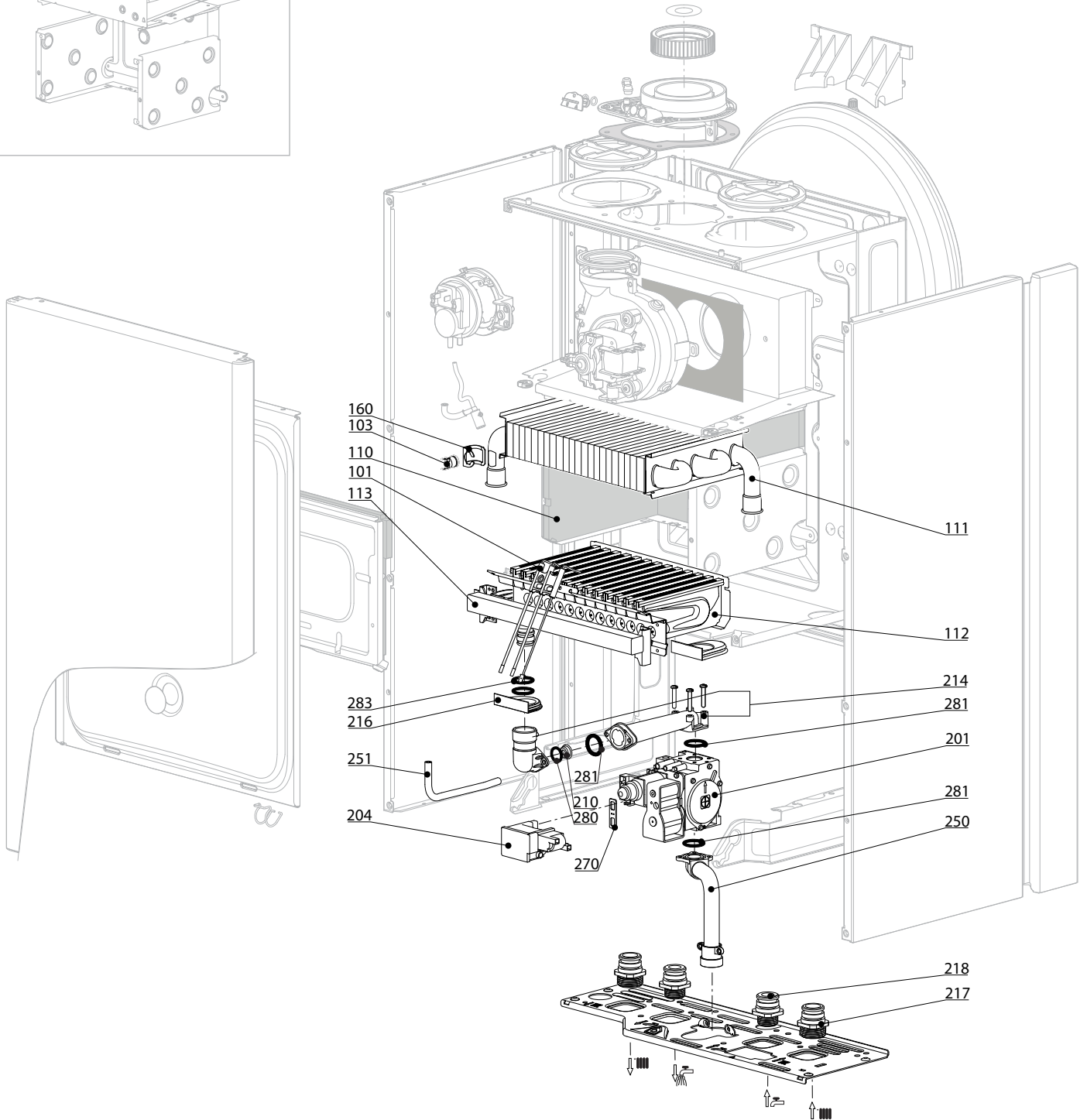
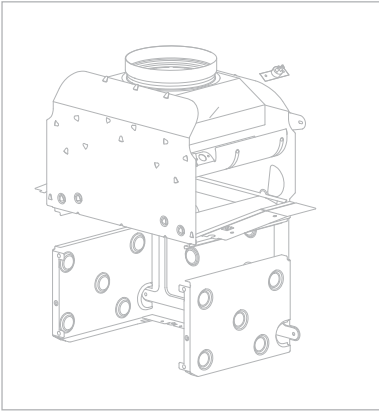
Model

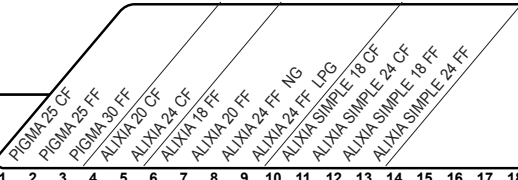
### **PIGMA - ALIXIA**

R8203256-05 - 19/12/2013

1	3650263	PIGMA 25 CF N IT-PI	11-2007	10-2009
1	3650309	PIGMA 25 CF N EAA2	05-2008	12-2009
1	3650224	PIGMA 25 CF N EAA	04-2008	12-2009
1	3650264	PIGMA 25 CF B/P IT-PI	11-2007	08-2009
1	3310053	PIGMA 25 CF NG	09-2009	05-2013
1	3310054	PIGMA 25 CF LPG	10-2009	05-2011
2	3650265	PIGMA 25 FF N IT-PI	11-2007	10-2009
2	3650310	PIGMA 25 FF N EAA2	05-2008	12-2009
2	3650225	PIGMA 25 FF N EAA	04-2008	12-2009
2	3310051	PIGMA 25 FF NG	09-2009	05-2013
2	3650266	PIGMA 25 FF B/P IT-PI	11-2007	10-2009
2	3310056	PIGMA 25 FF LPG	10-2009	05-2013
3	3650267	PIGMA 30 FF N IT-PI	11-2007	10-2009
3	3650311	PIGMA 30 FF N EAA2	05-2008	12-2009
3	3650226	PIGMA 30 FF N EAA	04-2008	12-2009
3	3310052	PIGMA 30 FF NG	10-2009	05-2013
3	3650342	PIGMA 30 FF B/P IT-PI	04-2009	10-2009
3	3310058	PIGMA 30 FF LPG	10-2009	05-2011
4	3650301	ALIXIA 20 CF N TU	04-2008	-
5	3650227	ALIXIA 24 CF N IT-PI	10-2007	10-2009
5	3650338	ALIXIA 24 CF N EE	10-2008	12-2009
5	3310060	ALIXIA 24 CF NG	10-2009	-
5	3650228	ALIXIA 24 CF B/P IT-PI	10-2007	12-2009
5	3310062	ALIXIA 24 CF LPG	10-2009	-
6	3310258	ALIXIA 18 FF NG		
7	3650300	ALIXIA 20 FF N TU	04-2008	-
8	3650229	ALIXIA 24 FF N IT-PI	10-2007	12-2009
8	3650286	ALIXIA 24 FF NG EAA	03-2008	12-2009
8	3650337	ALIXIA 24 FF N EE	10-2008	12-2009
8	3650346	ALIXIA 24 FF NG (GR)	05-2009	10-2009
8	3310059	ALIXIA 24 FF NG	10-2009	-
9	3650230	ALIXIA 24 FF B/P IT-PI	10-2007	12-2009
9	3310061	ALIXIA 24 FF LPG	10-2009	-
10	3310169	ALIXIA SIMPLE 18 CF		
11	3310304	ALIXIA SIMPLE 24 CF		
12	3310170	ALIXIA SIMPLE 18 FF		
13	3310305	ALIXIA SIMPLE 24 FF		

Col	Reference	Model type	Begin	End
-----	-----------	------------	-------	-----

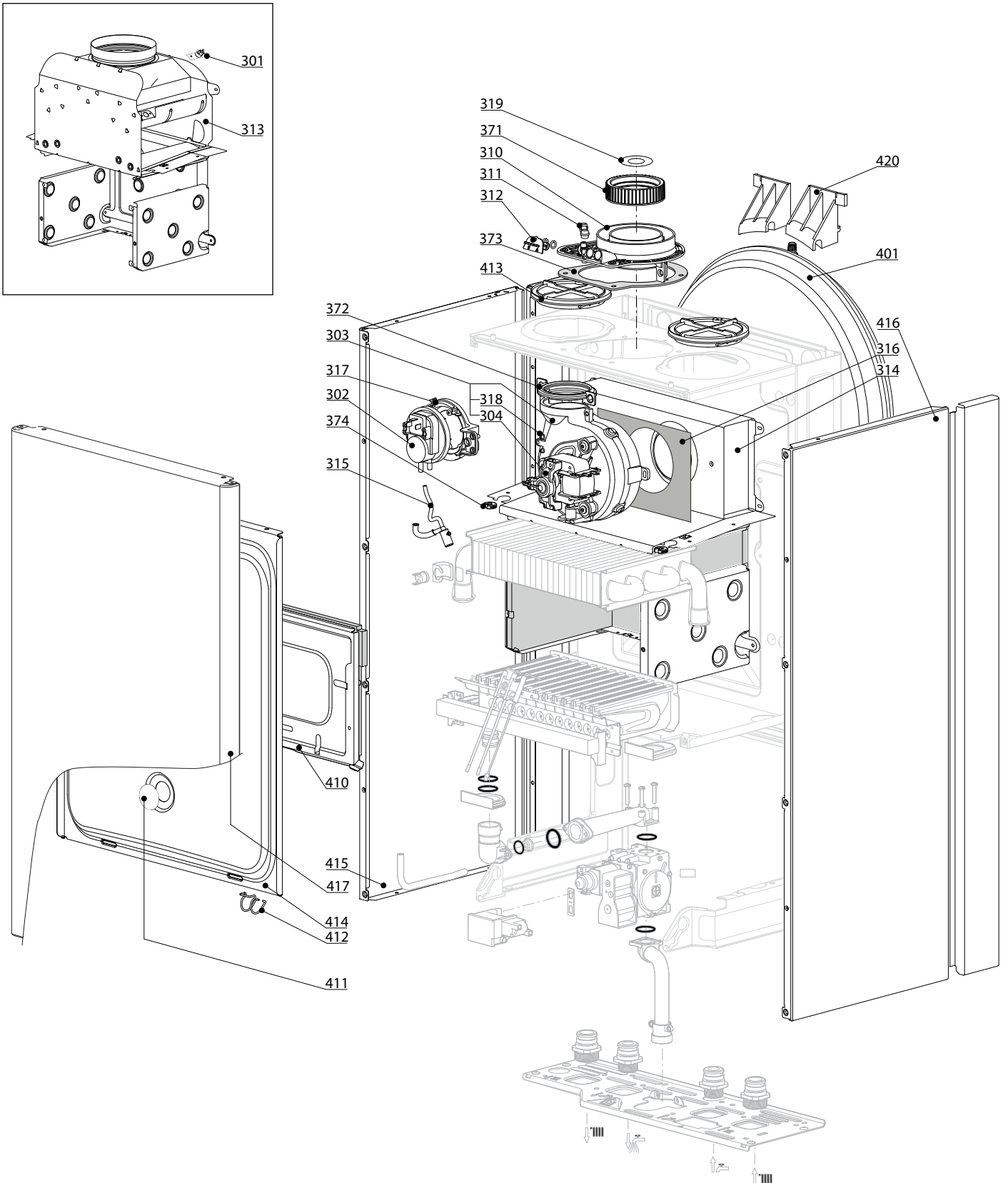



☉⇒	Description	Manf. Pt. N	Type															31	
				1	2	3	4	5	6	7	8	9	10	11	12	13	14		15
<b>0100</b>	<b>ГОРЕЛКА</b>																		
0101	ЭЛЕКТРОДЫ РОЗЖИГА/ИОНИЗАЦИИ	65104549		•	•	•	•	•	•	•	•	•	•	•	•				
0103	ТЕРМОСТАТ 102°C	65104500		•	•	•	•	•	•	•	•	•	•	•	•				
0110	ТЕПЛОИЗОЛЯЦИЯ (КОМПЛЕКТ)	65104695		•						•	•								02/08
	ТЕПЛОИЗОЛЯЦИЯ (КОМПЛЕКТ)	65104695		•	•	•	•					•	•						
	ТЕПЛОИЗОЛЯЦИЯ (КОМПЛЕКТ)	65106298						•	•					•	•				
	ТЕПЛОИЗОЛЯЦИЯ (КОМПЛЕКТ)	65106298			•							•	•						03/08
0111	ОСНОВНОЙ ТЕПЛООБМЕННИК	65104246		•								•	•						02/08
	ОСНОВНОЙ ТЕПЛООБМЕННИК	65104246			•														12/09
	ОСНОВНОЙ ТЕПЛООБМЕННИК	65104246			•														
	ОСНОВНОЙ ТЕПЛООБМЕННИК	65104247		•		•	•					•	•						
	ОСНОВНОЙ ТЕПЛООБМЕННИК	65106297						•	•					•	•				
	ОСНОВНОЙ ТЕПЛООБМЕННИК	65106297										•							03/08
	ОСНОВНОЙ ТЕПЛООБМЕННИК	65106297		•										•					03/08
	ОСНОВНОЙ ТЕПЛООБМЕННИК	65111932			•														01/10
	ОСНОВНОЙ ТЕПЛООБМЕННИК	65113395										•							08/13
0112	ГОРЕЛКА 11NP	65106294						•	•					•	•				
	ГОРЕЛКА 11NP	65106294			•							•	•						03/08
	ГОРЕЛКА 13NP	60001582		•		•	•							•	•				
	ГОРЕЛКА 13NP	65104220			•							•	•						02/08
	ГОРЕЛКА 13NP	65104220			•														
0113	ГАЗОВЫЙ КОЛЛЕКТОР 11 INJ. D:0.80	65106605	B/P	•								•							03/08
	ГАЗОВЫЙ КОЛЛЕКТОР 11 INJ. D:1.25	60001241	NAT											•					
	ГАЗОВЫЙ КОЛЛЕКТОР 11 INJ. D:1.32	65106302	NAT					•	•						•				
	ГАЗОВЫЙ КОЛЛЕКТОР 11 INJ. D:1.32	65106302	NAT	•								•							03/08
	ГАЗОВЫЙ КОЛЛЕКТОР 13 INJ. D:0.76	65104223	B/P	•									•						02/08
	ГАЗОВЫЙ КОЛЛЕКТОР 13 INJ. D:0.76	65104223	B/P	•			•												
	ГАЗОВЫЙ КОЛЛЕКТОР 13 INJ. D:0.80	65104225	B/P			•													
	ГАЗОВЫЙ КОЛЛЕКТОР 13 INJ. D:1.25	65104302	NAT		•							•							02/08
	ГАЗОВЫЙ КОЛЛЕКТОР 13 INJ. D:1.25	65104302	NAT	•			•	•						•	•				
	ГАЗОВЫЙ КОЛЛЕКТОР 13 INJ. D:1.32	65104226	NAT			•								•	•				
0160	КЛИПСА	61010050		•	•	•	•	•	•	•	•	•	•	•	•	•	•	•	•
<b>0200</b>	<b>ГАЗОВАЯ ЧАСТЬ</b>																		
0201	ГАЗОВЫЙ КЛАПАН	65104254		•	•	•	•	•	•	•	•	•	•	•	•	•	•	•	•
0204	БЛОК РОЗЖИГА	65104653		•	•	•	•	•	•	•	•	•	•	•	•	•	•	•	•
0210	ДИАФРАГМА ГАЗОВАЯ D:6.30	60000018	NAT				•												
	ДИАФРАГМА ГАЗОВАЯ D:6.40	60000501	NAT							•									
0214	ПАТРУБОК (ГАЗОВЫЙ КЛАПАН/ГОРЕЛКА)	65104230		•	•	•	•	•	•	•	•	•	•	•	•	•	•	•	•
0216	УПЛОТНЕНИЕ	60000624		•	•	•	•	•	•	•	•	•	•	•	•	•	•	•	•
0217	СОЕДИНЕНИЕ (3/4")	65104326		•	•	•	•	•	•	•	•	•	•	•	•	•	•	•	•
0218	СОЕДИНЕНИЕ (1/2")	65104327		•	•	•	•	•	•	•	•	•	•	•	•	•	•	•	•
0250	ТРУБКА ПОДАЧИ ГАЗА	60000720		•	•	•	•	•	•	•	•	•	•	•	•	•	•	•	•
0251	КОМПЕНСАЦИОННАЯ ТРУБКА	65104296			•	•				•	•	•	•		•	•			
0270	ПРОКЛАДКА БЛОКА РОЗЖИГА	574279		•	•	•	•	•	•	•	•	•	•	•	•	•	•	•	•
0280	О-КОЛЬЦО 14X2	60000903	NAT				•			•									
0281	О-КОЛЬЦО 22.22X2.62	65104304		•	•	•	•	•	•	•	•	•	•	•	•	•	•	•	•
0283	О-КОЛЬЦО 17.17X1.78	65104303		•	•	•	•	•	•	•	•	•	•	•	•	•	•	•	•

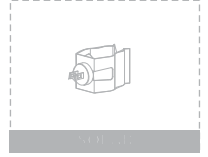
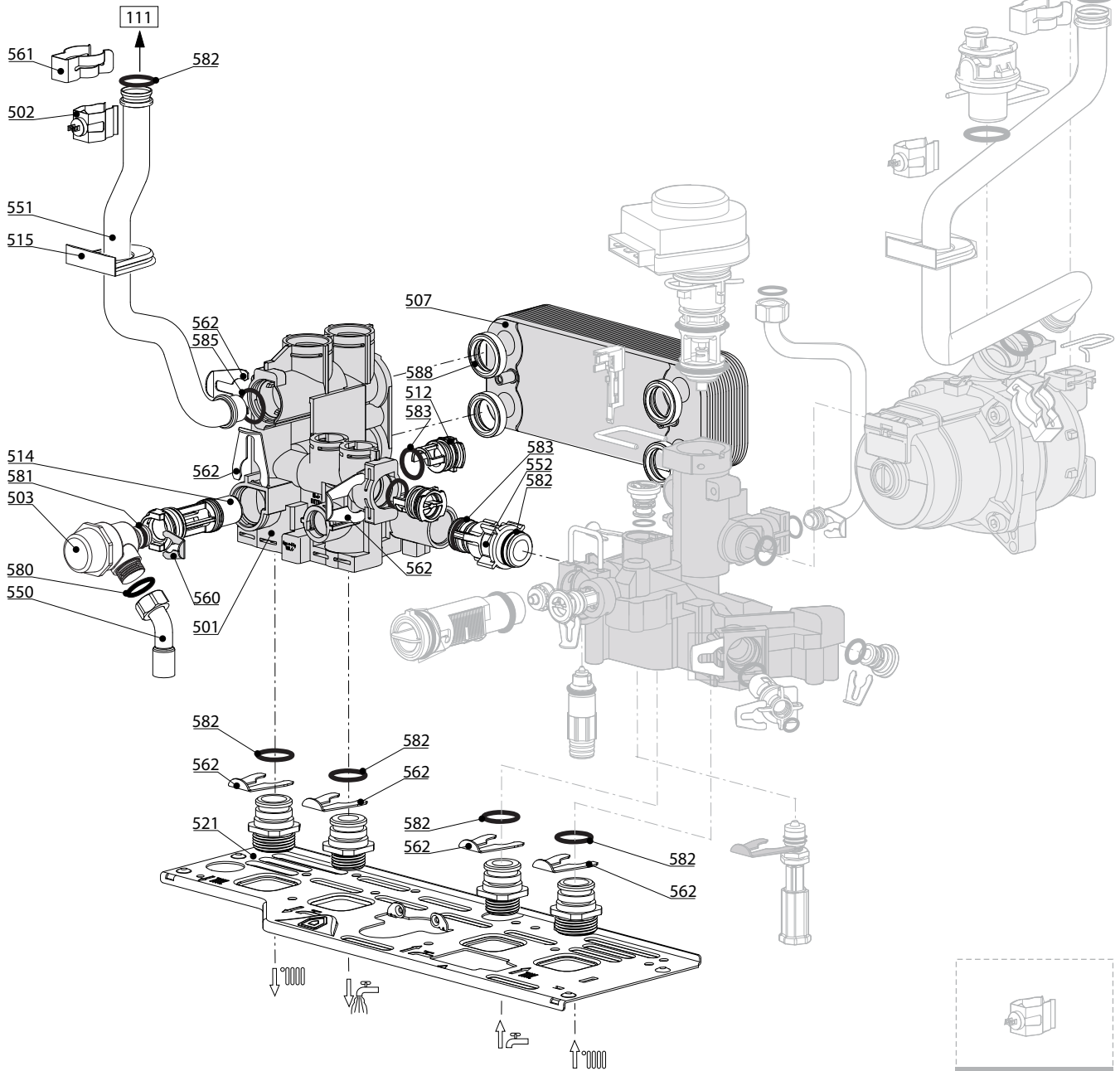
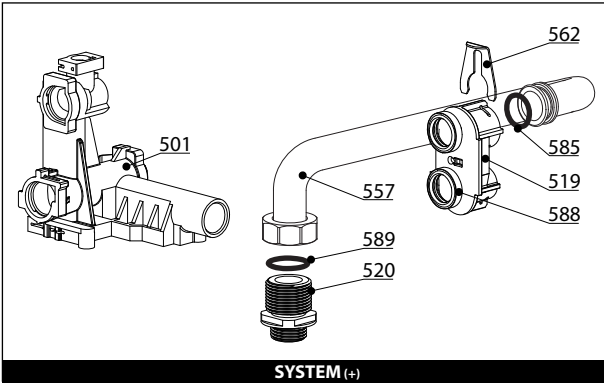
300  
400


PIGMA - ALIXIA

Gas-wall boiler atm. burner

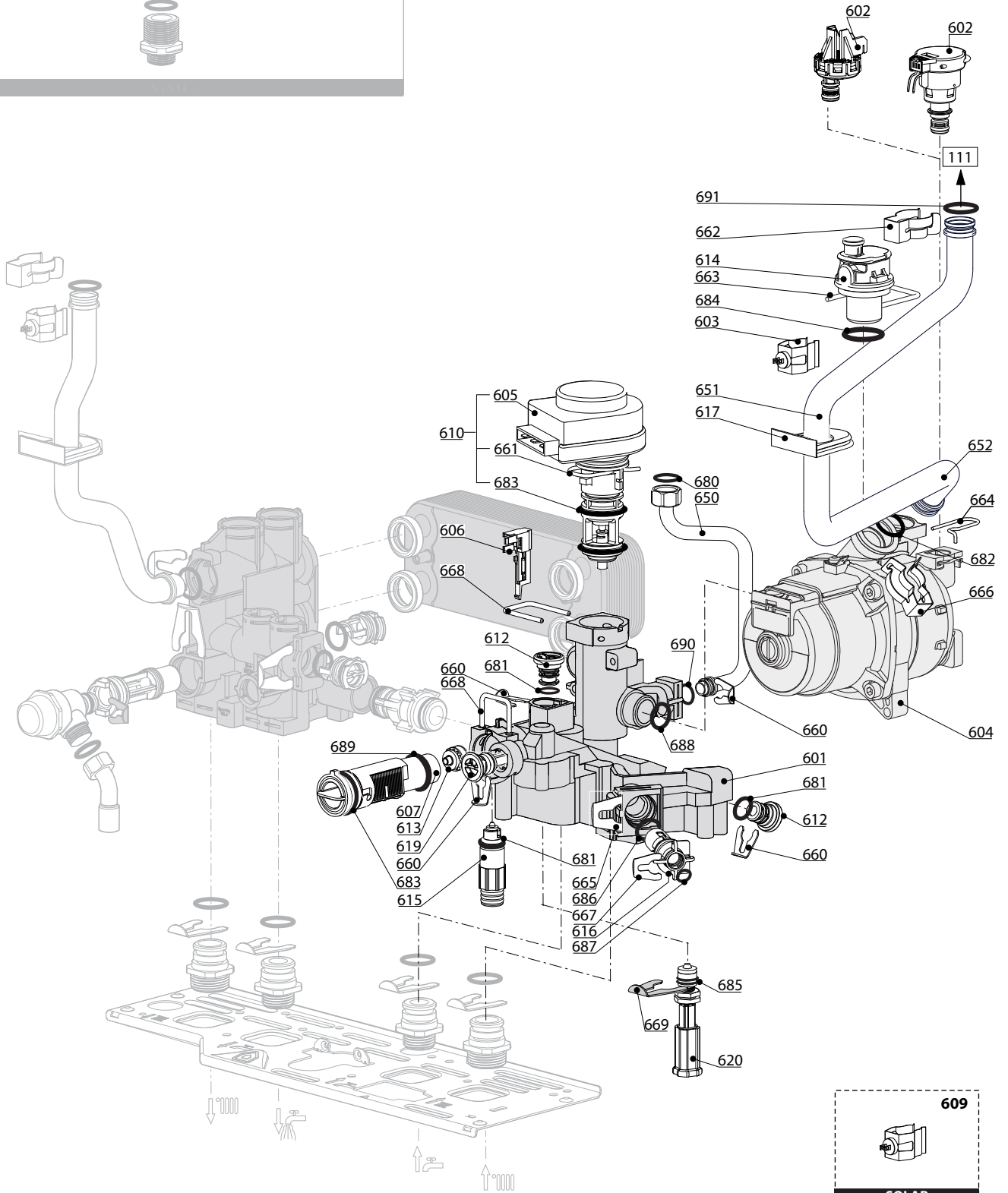
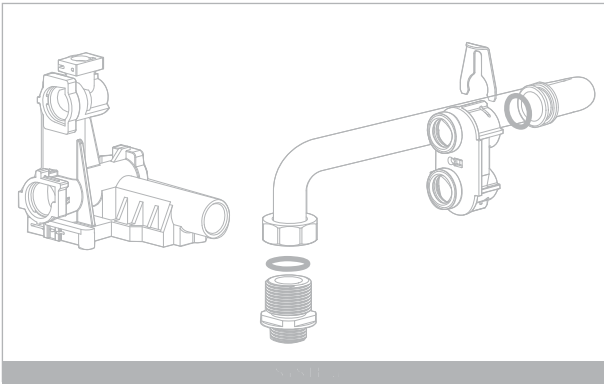


☉⇒	Description	Manf. Pt. N	Type																		
				1	2	3	4	5	6	7	8	9	10	11	12	13	14	15	16	17	18
<b>0300</b>	<b>ВЕНТИЛЯТОР</b>																				
0301	ТЕРМОСТАТ 75-65°C	999539		•			•	•				•	•								
0302	ПНЕВМОРЕЛЕ 40 Pa	65102164-01											•								
	ПНЕВМОРЕЛЕ 50 Pa	65104671-01			•				•	•	•	•				•					
	ПНЕВМОРЕЛЕ 74 Pa	65104672-01				•															
0303	ВЕНТИЛЯТОР	65104357			•				•	•	•	•				•					
	ВЕНТИЛЯТОР	65104452				•															
	ВЕНТИЛЯТОР	65106051											•								
0310	ПАТРУБОК ДЫМОУДАЛЕНИЯ	65105393			•	•			•	•	•	•			•	•					
0311	ЗАГЛУШКА ШТУЦ-ОВ КОНТРОЛЯ ПНЕВМОРЕЛЕ	573329			•	•			•	•	•	•			•	•					
0312	ЗАГЛУШКА ШТУЦ-ОВ АНАЛИЗА ДЫМ. ГАЗОВ	65104295			•	•			•	•	•	•			•	•					
0313	СТАБИЛИЗАТОР ТЯГИ 24 CF	65104218		•			•	•				•	•								
0314	КАМЕРА СГОРАНИЯ 24/28 FF	65104219			•						•	•							02/08		
	КАМЕРА СГОРАНИЯ 24/28 FF	65104219				•															
	КАМЕРА СГОРАНИЯ 24/28 FF	65106295							•	•					•	•					
	КАМЕРА СГОРАНИЯ 24/28 FF	65106295			•						•	•							03/08		
0315	КОНДЕНСАТОТВОДЧИК	65104623			•	•			•	•	•	•			•	•					
0316	ТЕПЛОИЗОЛЯЦИЯ ВЕНТИЛЯТОРА	65104305			•	•			•	•	•	•			•	•					
0317	КРОНШТЕЙН ПНЕВМОРЕЛЕ	65104378			•	•			•	•	•	•			•	•					
0318	ТРУБКА ВЕНТУРИ 15/24 FF	65106516			•				•	•	•	•			•	•					
	ТРУБКА ВЕНТУРИ 28/30 FF	65106515				•															
0319	ДИАФРАГМА	60001598			•	•			•		•	•			•	•					
0371	ПРОКЛАДКА КОЛЛЕКТОРА ДЫМОУДАЛЕНИЯ	65104258			•	•			•	•	•	•			•	•					
0372	ПРОКЛАДКА ВЕНТИЛЯТОРА	65104257			•	•			•	•	•	•			•	•					
0373	ПРОКЛАДКА	60000317			•	•			•	•	•	•			•	•					
0374	УПЛОТНЕНИЕ ДЛЯ КАБЕЛЯ	60000716		•	•	•		•	•	•	•	•		•	•	•	•				
<b>0400</b>	<b>КОРПУС</b>																				
0401	РАСШИРИТЕЛЬНЫЙ БАК 8 Л	65104261		•	•	•		•	•	•	•	•		•	•	•	•				
0410	ПАНЕЛЬ КАМЕРЫ СГОРАНИЯ	65104240			•						•	•							02/08		
	ПАНЕЛЬ КАМЕРЫ СГОРАНИЯ	65104240		•		•	•						•	•							
	ПАНЕЛЬ КАМЕРЫ СГОРАНИЯ	65106296							•	•					•	•					
	ПАНЕЛЬ КАМЕРЫ СГОРАНИЯ	65106296			•						•	•							03/08		
0411	СМОТРОВОЕ ОКНО	65104232			•	•			•	•	•	•			•	•					
0412	ПРУЖИНА ПЕРЕДНЕЙ ПАНЕЛИ	65104298			•	•			•	•	•	•			•	•					
0413	ЗАГЛУШКА ПОДАЧИ ВОЗДУХА	65104249			•	•			•	•	•	•			•	•					
0414	ГЕРМЕТИЗИРУЮЩАЯ КРЫШКА	65105678			•	•			•	•	•	•			•	•					
0415	ПАНЕЛЬ КОРПУСА (ЛЕВАЯ)	65105676		•	•	•		•	•	•	•	•		•	•	•	•				
0416	ПАНЕЛЬ КОРПУСА (ПРАВАЯ)	65105677		•	•	•		•	•	•	•	•		•	•	•	•				
0417	ПАНЕЛЬ КОРПУСА (ПЕРЕДНЯЯ)	60000983		•	•	•		•	•	•	•	•		•	•	•	•				
0420	КРОНШТЕЙН РАСШИРИТЕЛЬНОГО БАКА	65104696		•	•	•		•	•	•	•	•		•	•	•	•				

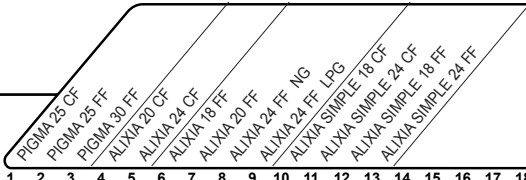


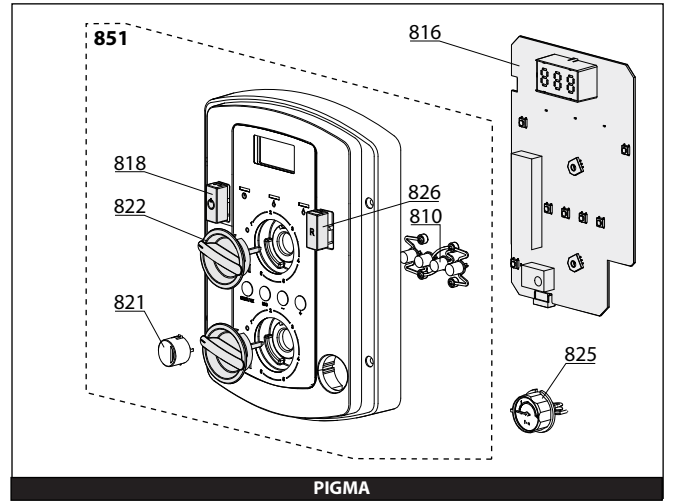
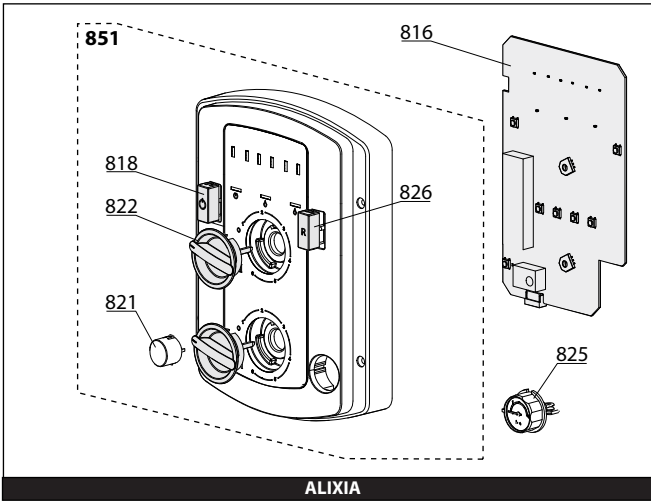
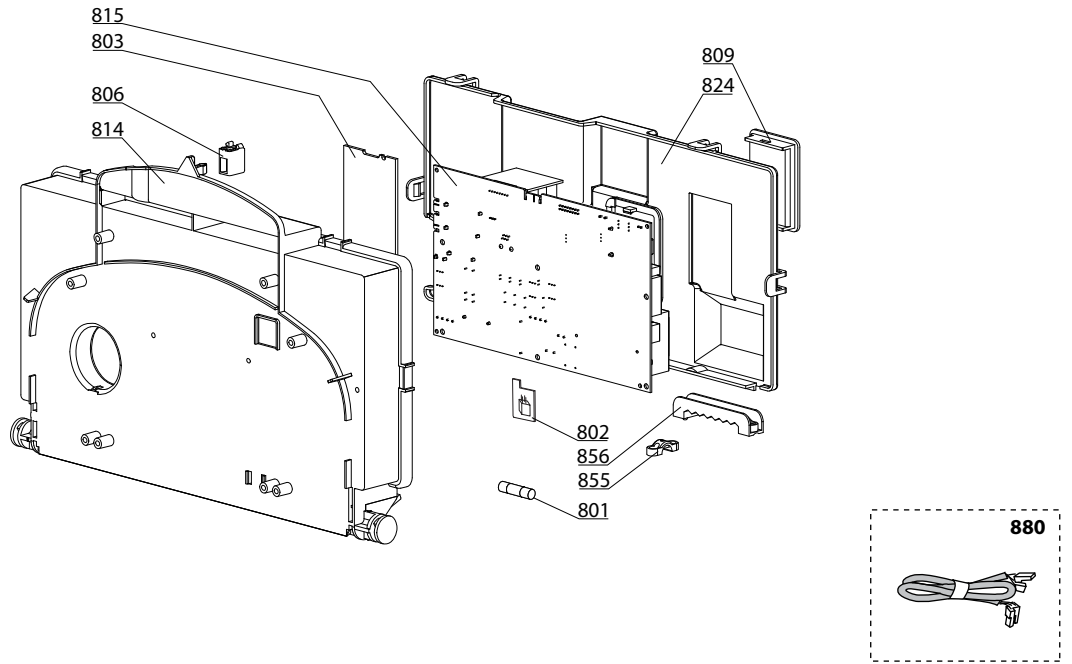
☉⇒	Description	Manf. Pt. N	Type																
				1	2	3	4	5	6	7	8	9	10	11	12	13	14	15	16
0500	ГРУППА ПОДАЧИ																		
0501	ГРУППА ПОДАЧИ	60000844		•	•	•	•	•	•	•	•	•	•	•	•	•	•	•	•
	ГРУППА ПОДАЧИ	60000872																	
0502	ДАТЧИК ТЕМПЕРАТУРЫ + КЛИПСА	990686		•	•	•	•	•	•	•	•	•	•	•	•	•	•	•	•
0503	ПРЕДОХРАНИТЕЛЬНЫЙ КЛАПАН (3 БАРА)	61312668		•	•	•	•	•	•	•	•	•	•	•	•	•	•	•	•
0507	ТЕПЛООБМЕННИК ГВС (16 ПЛАСТИН)	65104333		•	•	•	•	•	•	•	•	•	•	•	•	•	•	•	•
0512	ЗАГЛУШКА	65104445		•	•	•	•	•	•	•	•	•	•	•	•	•	•	•	•
0514	БАЙПАС	65104336		•	•	•	•	•	•	•	•	•	•	•	•	•	•	•	•
0515	УПЛОТНЕНИЕ	60000808		•	•	•	•	•	•	•	•	•	•	•	•	•	•	•	•
0519	ПЕРЕХОДНИК 'System' Close	65105181																	
0521	ОСНОВАНИЕ ГИДРАВЛИЧЕСКОЙ ГРУППЫ	60001375		•	•	•	•	•	•	•	•	•	•	•	•	•	•	•	•
0550	ПАТРУБОК ПРЕДОХРАНИТЕЛЬНОГО КЛАПАНА	65104447		•	•	•	•	•	•	•	•	•	•	•	•	•	•	•	•
0551	ТРУБКА ПОДАЧИ ТЕПЛОНОСИТЕЛЯ	60000991																	
	ТРУБКА ПОДАЧИ ТЕПЛОНОСИТЕЛЯ	60000991		•															02/08
	ТРУБКА ПОДАЧИ ТЕПЛОНОСИТЕЛЯ	60001133																	
	ТРУБКА ПОДАЧИ ТЕПЛОНОСИТЕЛЯ	60001133																	03/08
	ТРУБКА ПОДАЧИ ТЕПЛОНОСИТЕЛЯ	60001133																	03/08
	ТРУБКА ПОДАЧИ ТЕПЛОНОСИТЕЛЯ	60001301																	08/13
0552	ПАТРУБОК БАЙПАСА	65104340		•	•	•	•	•	•	•	•	•	•	•	•	•	•	•	•
0560	КЛИПСА D:10	65104260		•	•	•	•	•	•	•	•	•	•	•	•	•	•	•	•
0561	КЛИПСА	61307589		•	•	•	•	•	•	•	•	•	•	•	•	•	•	•	•
0562	КЛИПСА D:18	65104259		•	•	•	•	•	•	•	•	•	•	•	•	•	•	•	•
0580	ПЛОСКАЯ ПРОКЛАДКА D:13.9-10.4-1.5	60061853-02		•	•	•	•	•	•	•	•	•	•	•	•	•	•	•	•
0581	О-КОЛЬЦО 17.96X2.62	65104337		•	•	•	•	•	•	•	•	•	•	•	•	•	•	•	•
0582	О-КОЛЬЦО 17.86X2.62	61308091		•	•	•	•	•	•	•	•	•	•	•	•	•	•	•	•
0583	О-КОЛЬЦО 15.54X2.62	65104325		•	•	•	•	•	•	•	•	•	•	•	•	•	•	•	•
0585	О-КОЛЬЦО 17.04X3.53	65104262		•	•	•	•	•	•	•	•	•	•	•	•	•	•	•	•
0588	ПРОКЛАДКА ТЕПЛООБМЕННИКА	65104334		•	•	•	•	•	•	•	•	•	•	•	•	•	•	•	•



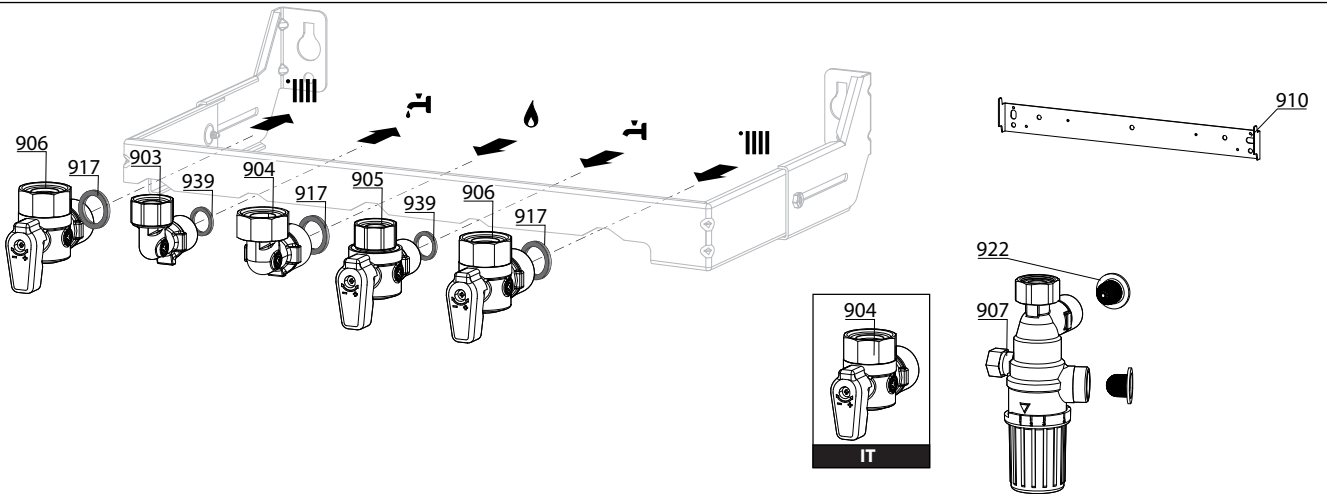




☞	Description	Manf. Pt. N	Type															31		
				1	2	3	4	5	6	7	8	9	10	11	12	13	14		15	16
0600	ГРУППА ВОЗВРАТА																			
0601	ГРУППА ВОЗВРАТА	60000845		•	•	•	•	•	•	•	•	•	•	•	•	•	•	•	•	
0602	РЕЛЕ ДАВЛЕНИЯ	65105090		•	•	•	•	•	•	•	•	•	•	•	•	•	•	•	•	
0603	ДАТЧИК ТЕМПЕРАТУРЫ + КЛИПСА	990686		•	•	•	•	•	•	•	•	•	•	•	•	•	•	•	•	
0604	НАСОС 4М 1V	60001584		•	•	•	•	•	•	•	•	•	•	•	•	•	•	•	•	
	НАСОС 5М 1V	60000876			•															
0605	МОТОР 3-Х ХОДОВОГО КЛАПАНА	61302483-01		•	•	•	•	•	•	•	•	•	•	•	•	•	•	•	•	
0606	ДАТЧИК ПРОТОКА (ГЕРКОН)	65104323		•	•	•	•	•	•	•	•	•	•	•	•	•	•	•	•	
0607	ЗАГЛУШКА ГВС	60000902												•	•	•	•	•	•	
	ДАТЧИК ПРОТОКА (ТУРБИНКА)	60000870		•	•	•	•	•	•	•	•	•	•	•	•	•	•	•	•	
0609	ДАТЧИК ТЕМПЕРАТУРЫ + КЛИПСА	65105079		•	•	•	•	•	•	•	•	•	•	•	•	•	•	•	•	
0610	3-Х ХОДОВОЙ КЛАПАН В СБОРЕ	60001583		•	•	•	•	•	•	•	•	•	•	•	•	•	•	•	•	
	ЗАГЛУШКА	65105093												•	•	•	•	•	•	
0612	ЗАГЛУШКА	65104377		•	•	•	•	•	•	•	•	•	•	•	•	•	•	•	•	
0613	ОГРАНИЧИТЕЛЬ ПРОТОКА	65104318		•	•	•	•	•	•	•	•	•	•	•	•	•	•	•	•	
0614	АВТОМАТИЧЕСКИЙ ВОЗДУХООТВОДЧИК	65104703	WILO	•	•	•	•	•	•	•	•	•	•	•	•	•	•	•	•	
0615	КРАН ДЛЯ СЛИВА	60001385		•	•	•	•	•	•	•	•	•	•	•	•	•	•	•	•	
0616	ВОДЯНОЙ ФИЛЬТР	60001372		•	•	•	•	•	•	•	•	•	•	•	•	•	•	•	•	
0617	УПЛОТНЕНИЕ	60000807		•	•	•	•	•	•	•	•	•	•	•	•	•	•	•	•	
0619	ЗАГЛУШКА	65104377		•	•	•	•	•	•	•	•	•	•	•	•	•	•	•	•	
0620	КРАН ПОДПИТКИ	65104324		•	•	•	•	•	•	•	•	•	•	•	•	•	•	•	•	
0650	ТРУБКА РАСШИРИТЕЛЬНОГО БАКА	60000718		•	•	•	•	•	•	•	•	•	•	•	•	•	•	•	•	
0651	ТРУБКА ВОЗВРАТА ТЕПЛОНОСИТЕЛЯ	60001275			•									•	•					02/08
	ТРУБКА ВОЗВРАТА ТЕПЛОНОСИТЕЛЯ	60001275			•															12/09
	ТРУБКА ВОЗВРАТА ТЕПЛОНОСИТЕЛЯ	60001275		•	•	•	•	•	•	•	•	•	•	•	•	•	•	•	•	
	ТРУБКА ВОЗВРАТА ТЕПЛОНОСИТЕЛЯ	60001277												•	•					
	ТРУБКА ВОЗВРАТА ТЕПЛОНОСИТЕЛЯ	60001277																		03/08
	ТРУБКА ВОЗВРАТА ТЕПЛОНОСИТЕЛЯ	60001277			•															03/08
	ТРУБКА ВОЗВРАТА ТЕПЛОНОСИТЕЛЯ	60001287																		01/10
	ТРУБКА ВОЗВРАТА ТЕПЛОНОСИТЕЛЯ	60001303																		08/13
0660	КЛИПСА D:10	65104260		•	•	•	•	•	•	•	•	•	•	•	•	•	•	•	•	
0661	КЛИПСА	65104332		•	•	•	•	•	•	•	•	•	•	•	•	•	•	•	•	
0662	КЛИПСА	61307589		•	•	•	•	•	•	•	•	•	•	•	•	•	•	•	•	
0663	U-КЛИПСА	65104704		•	•	•	•	•	•	•	•	•	•	•	•	•	•	•	•	
0664	КЛИПСА	65104322			•	•								•	•					
0665	КЛИПСА	65104331		•	•	•	•	•	•	•	•	•	•	•	•	•	•	•	•	
0666	КЛИПСА	60000309		•	•	•	•	•	•	•	•	•	•	•	•	•	•	•	•	
0667	КЛИПСА	65100680		•	•	•	•	•	•	•	•	•	•	•	•	•	•	•	•	
0668	КЛИПСА	65104316		•	•	•	•	•	•	•	•	•	•	•	•	•	•	•	•	
0669	КЛИПСА	65104339		•	•	•	•	•	•	•	•	•	•	•	•	•	•	•	•	
0680	ПРОКЛАДКА 3/8"	573521		•	•	•	•	•	•	•	•	•	•	•	•	•	•	•	•	
0681	O-КОЛЬЦО 9.19X2.62	65104313		•	•	•	•	•	•	•	•	•	•	•	•	•	•	•	•	
0682	O-КОЛЬЦО 17.04X3.53	65104262		•	•	•	•	•	•	•	•	•	•	•	•	•	•	•	•	
0683	O-КОЛЬЦО 23.47X2.62	65104315		•	•	•	•	•	•	•	•	•	•	•	•	•	•	•	•	
0684	O-КОЛЬЦО 35X3	65104705		•	•	•	•	•	•	•	•	•	•	•	•	•	•	•	•	
0685	O-КОЛЬЦО 7.65X1.78	65104329		•	•	•	•	•	•	•	•	•	•	•	•	•	•	•	•	
0686	O-КОЛЬЦО 15.54X2.62	65104325		•	•	•	•	•	•	•	•	•	•	•	•	•	•	•	•	
0687	O-КОЛЬЦО 5.7X1.9	61009834-10		•	•	•	•	•	•	•	•	•	•	•	•	•	•	•	•	
0688	O-КОЛЬЦО 21.89X2.62	65104320		•	•	•	•	•	•	•	•	•	•	•	•	•	•	•	•	
0689	O-КОЛЬЦО 17.17X1.78	65104303		•	•	•	•	•	•	•	•	•	•	•	•	•	•	•	•	
0690	O-КОЛЬЦО 8.9X2.7	61009834-14		•	•	•	•	•	•	•	•	•	•	•	•	•	•	•	•	
0691	O-КОЛЬЦО 17.86X2.62	61308091		•	•	•	•	•	•	•	•	•	•	•	•	•	•	•	•	

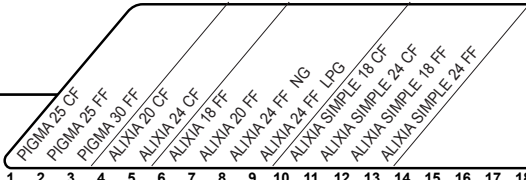


900



5000

<p><b>5001</b>                  Transf. gaz &gt; GPL                  Conv. gas &gt; GPL                  Trasn. gas &gt; GPL                  Transf. gas &gt; GPL</p>	<p><b>5002</b>                  Transf. gaz &gt; Nat                  Conv. gas &gt; Nat                  Trasn. gas &gt; Met                  Transf. gas &gt; Met</p>	<p><b>5020</b>                  Options                  Accessories                  Opzioni                  Accessorio</p>
---	---	---

☞	Description	Manf. Pt. N	Type																			31
				1	2	3	4	5	6	7	8	9	10	11	12	13	14	15	16	17	18	
<b>0800</b>	<b>ЭЛЕКТРИЧЕСКАЯ ЧАСТЬ</b>																					
0801	ПРЕДОХРАНИТЕЛЬ 250V 2A	61003456		•	•	•	•	•	•	•	•	•	•	•	•	•	•	•	•			
0802	КЛЮЧ EEPROM	65105148		•	•	•	•	•	•	•	•	•	•	•	•	•	•	•	•			
0803	ПЛАТА ШИНЫ ДАННЫХ E-BUS	65109108		•	•	•	•	•	•	•	•	•	•	•	•	•	•	•	•			
0806	ЗАЩЕЛКА	65104228		•	•	•	•	•	•	•	•	•	•	•	•	•	•	•	•			
0809	ИНСПЕКЦИОННАЯ КРЫШКА	65104294		•	•	•	•	•	•	•	•	•	•	•	•	•	•	•	•			
0810	БЛОК КНОПОК	60000978		•	•	•	•	•	•	•	•	•	•	•	•	•	•	•	•			
0814	ПАНЕЛЬ УПРАВЛЕНИЯ	65104300		•	•	•	•	•	•	•	•	•	•	•	•	•	•	•	•			
0815	ОСНОВНАЯ ПЛАТА	65105818-01		•	•	•	•	•	•	•	•	•	•	•	•	•	•	•	•			
	ОСНОВНАЯ ПЛАТА	65109313-02		•	•	•	•	•	•	•	•	•	•	•	•	•	•	•	•			
0816	ПЛАТА ДИСПЛЕЯ	60000817-01		•	•	•	•	•	•	•	•	•	•	•	•	•	•	•	•			
	ПЛАТА ДИСПЛЕЯ	60001125		•	•	•	•	•	•	•	•	•	•	•	•	•	•	•	•			
0818	КНОПКА (ВКЛ/ВЫКЛ)	60000836		•	•	•	•	•	•	•	•	•	•	•	•	•	•	•	•			
0821	ЗАГЛУШКА	60001004		•	•	•	•	•	•	•	•	•	•	•	•	•	•	•	•			
	КНОПКА	60000835		•	•	•	•	•	•	•	•	•	•	•	•	•	•	•	•			
0822	РУЧКА РЕГУЛИРОВАНИЯ	60001003		•	•	•	•	•	•	•	•	•	•	•	•	•	•	•	•			
0824	КРЫШКА ПАНЕЛИ УПРАВЛЕНИЯ (ЗАДНЯЯ)	65104293		•	•	•	•	•	•	•	•	•	•	•	•	•	•	•	•			
0825	МАНОМЕТР	60000725		•	•	•	•	•	•	•	•	•	•	•	•	•	•	•	•			
0826	КНОПКА (СБРОС)	60000806		•	•	•	•	•	•	•	•	•	•	•	•	•	•	•	•			
0851	ПАНЕЛЬ УПРАВЛЕНИЯ В СБОРЕ	60000833		•	•	•	•	•	•	•	•	•	•	•	•	•	•	•	•			
	ПАНЕЛЬ УПРАВЛЕНИЯ В СБОРЕ	60001002		•	•	•	•	•	•	•	•	•	•	•	•	•	•	•	•			
0855	ЗАЖИМ ДЛЯ КАБЕЛЯ	571562		•	•	•	•	•	•	•	•	•	•	•	•	•	•	•	•			
0856	ЗАЖИМ ДЛЯ КАБЕЛЯ	65103377		•	•	•	•	•	•	•	•	•	•	•	•	•	•	•	•			
0880	КАБЕЛЬ ПЛАТЫ ШИНЫ ДАННЫХ E-BUS	65105169	/ CN11	•	•	•	•	•	•	•	•	•	•	•	•	•	•	•	•			
	КАБЕЛЬ ДИСПЛЕЯ	60000746	/ CN02	•	•	•	•	•	•	•	•	•	•	•	•	•	•	•	•			
	КАБЕЛЬ ЗАЗЕМЛЕНИЯ	65104286		•	•	•	•	•	•	•	•	•	•	•	•	•	•	•	•			
	КАБЕЛЬ ВЕНТИЛЯТОРА	65107270	/ CN10	•	•	•	•	•	•	•	•	•	•	•	•	•	•	•	•			
	КАБЕЛЬ ПИТАНИЯ 240V	60000993	/ CN20	•	•	•	•	•	•	•	•	•	•	•	•	•	•	•	•			
	КАБЕЛЬ ДАТЧИКА ПРОТОКА	60000813	/ CN14	•	•	•	•	•	•	•	•	•	•	•	•	•	•	•	•			
	КАБЕЛЬ ЭЛЕКТРОДА ИОНИЗАЦИИ	65104518	/ CN05	•	•	•	•	•	•	•	•	•	•	•	•	•	•	•	•			
	КАБЕЛЬ ТЕРМ. ПЕРЕГРЕВА - ПНЕВМОРЕЛЕ	60000814	/ CN22	•	•	•	•	•	•	•	•	•	•	•	•	•	•	•	•			
	КАБЕЛЬ РЕЛЕ ДАВЛЕНИЯ - ГАЗОВЫЙ КЛАПАН	60000840	/ CN04	•	•	•	•	•	•	•	•	•	•	•	•	•	•	•	•			
	КАБЕЛЬ ДАТЧИК ТЕМП. - ТЕРМ. ПЕРЕГРЕВА	65104708	/ CN22	•	•	•	•	•	•	•	•	•	•	•	•	•	•	•	•			
	КАБЕЛЬ НАСОСА 1V	65105081	WILO	•	•	•	•	•	•	•	•	•	•	•	•	•	•	•	•			
	КАБЕЛЬ НАСОСА 2V 5M	65104520	WILO	•	•	•	•	•	•	•	•	•	•	•	•	•	•	•	•			
	КАБЕЛЬ КОМНАТНОГО ТЕРМОСТАТА	60000988	/ CN25	•	•	•	•	•	•	•	•	•	•	•	•	•	•	•	•			
	КАБЕЛЬ ДАТЧИКА СОЛНЕЧНОГО КОЛЛЕКТОРА	60001374	/ CN17	•	•	•	•	•	•	•	•	•	•	•	•	•	•	•	•			
	КАБЕЛЬ 3-Х ХОДОВОГО КЛАПАНА	65104523	/ CN09	•	•	•	•	•	•	•	•	•	•	•	•	•	•	•	•			
<b>0900</b>	<b>МОНТАЖНЫЕ АКСЕССУАРЫ</b>																					
0903	ПОДКЛЮЧЕНИЕ ГОРЯЧЕЙ ВОДЫ	60000891		•	•	•	•	•	•	•	•	•	•	•	•	•	•	•	•			
0904	КРАН ГАЗА	60000898		•	•	•	•	•	•	•	•	•	•	•	•	•	•	•	•			
	СОЕДИНЕНИЕ	65105631		•	•	•	•	•	•	•	•	•	•	•	•	•	•	•	•			
0905	КРАН ХОЛОДНОЙ ВОДЫ	60000895		•	•	•	•	•	•	•	•	•	•	•	•	•	•	•	•			
0906	КРАН ПОДАЧИ/ВОЗВРАТА ТЕПЛОНОСИТЕЛЯ	60000885		•	•	•	•	•	•	•	•	•	•	•	•	•	•	•	•			
0907	ТЕРМОСТАТИЧ. СМЕСИТЕЛЬНЫЙ КЛАПАН	60001081		•	•	•	•	•	•	•	•	•	•	•	•	•	•	•	•			
0910	КРОНШТЕЙН	60000625		•	•	•	•	•	•	•	•	•	•	•	•	•	•	•	•			
0917	ПЛОСКАЯ ПРОКЛАДКА D:24-17-1.5	60061855-19		•	•	•	•	•	•	•	•	•	•	•	•	•	•	•	•			
0922	ФИЛЬТР	60001087		•	•	•	•	•	•	•	•	•	•	•	•	•	•	•	•			
0939	ПЛОСКАЯ ПРОКЛАДКА D:16.5-11-1.5	60061854-14		•	•	•	•	•	•	•	•	•	•	•	•	•	•	•	•			
<b>5000</b>	<b>АКСЕССУАРЫ</b>																					
5001	К-Т ПЕРЕВОДА НА СЖИЖЕННЫЙ ГАЗ (LPG)	65104582-01		•	•	•	•	•	•	•	•	•	•	•	•	•	•	•	•			
	К-Т ПЕРЕВОДА НА СЖИЖЕННЫЙ ГАЗ (LPG)	65106690-01		•	•	•	•	•	•	•	•	•	•	•	•	•	•	•	•			
5002	К-Т ПЕРЕВОДА НА ПРИРОДНЫЙ ГАЗ (NG)	65104583-01		•	•	•	•	•	•	•	•	•	•	•	•	•	•	•	•			
	К-Т ПЕРЕВОДА НА ПРИРОДНЫЙ ГАЗ (NG)	65106691-01		•	•	•	•	•	•	•	•	•	•	•	•	•	•	•	•			
5020	ДЕКОРАТИВНАЯ НИЖНЯЯ КРЫШКА	60000999		•	•	•	•	•	•	•	•	•	•	•	•	•	•	•	•			

## LIST OF THE ABBREVIATIONS

HW .....	: Hot water.
CW .....	: Cold water.
C .....	: Ceramic resistance (normal heating).
Ca .....	: Ceramic resistance (accelerated heating)
TP .....	: Immersion heater.
1F .....	: With fittings.
2F .....	: Without fittings.
3F .....	: With fittings and another outlet connection.
AMI .....	: With mixing valve.
SMI .....	: Without mixing valve.
PUISS .....	: Power of th appliance.
PN .....	: Appliance with normal pression.
LP .....	: Appliance with low pression.
PV .....	: Appliance with variable power.
PF .....	: Appliance with fixed power.

## IDENTIFICATION PLATE

### SERIAL NUMBER

<b>10 Characters :</b>	04 05 125 011	Sequential number Manufacturing day Year of manufacture
<b>11 Characters :</b>	1 95 065004 - 31	Technical number of the appliance Sequential number Year of manufacture
Month of manufacture : from 1 to 9 → Jan. to Sep., O → Oct., N → Nov., D → Dec.		
<b>19 Characters :</b>	08 05 0013199 900640031	Product reference Sequential number
Year of manufacture Month of manufacture		
<b>20 Characters :</b>	3675007 XX 2 07 070 00315	Sequential number Manufacturing day Year of manufacture
Product reference Millenium of manufacture		
<b>21 Characters :</b>	3675007 XX 07 070 0000315	Sequential number Manufacturing day
Product reference Year of manufacture		