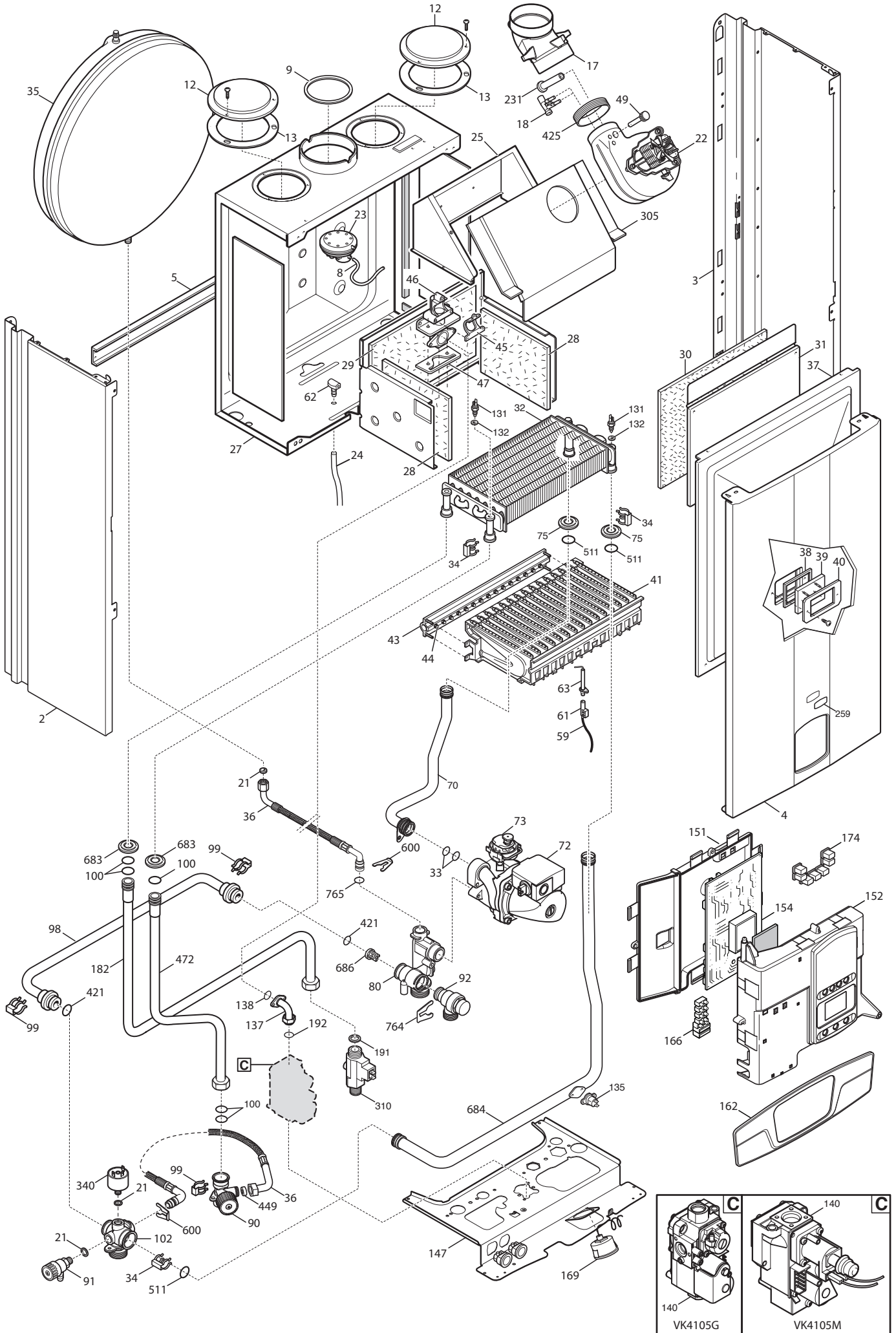


Main Four 240 F



Данные о запчастях

Позиция на чертеже	Артикул	Английское наименование	Русское наименование	Розничная цена в евро
2	5698680	LEFT PANEL ASSEMBLY ECO4 FF	Панель в сборе левая	16.1
3	5698670	RIGHT PANEL ASSEMBLY ECO4 FF	Панель правая в сборе	16.1
4	628820	FRONTAL PANEL ASS. ECO4 ATM	Панель передняя в сборе	37.82
5	5117420	TRAVERSE SIDES CONNECTION FF	Планка соединительная боковых панелей	2.91
8	5408080	PRESSURE SWITCH PIPE L=270	Трубка пневмореле	4.65
9	5117740	FLUE REDUCTION d.78mm	Ограничитель забора воздуха	5.76
12	5108690	PLATE BLANKING	заглушка отверстия всасывания воздуха	2.34
13	5407400	SUCTION CAP GASKET	Уплотнение кольцевое	1.2
17	5214290	BEND FLUE EMISSIONS ECO4	Устройство вытяжки	10.15
18	5413850	PRESS.SENS.VENTURI SINGLE TAP	Вентури трубка	8.86
21	5402050	GASKET 6,1X11,5X1,5 WRC	Уплотнение плоское кольцевое	0.29
22	5682150	FAN	вентилятор	127.57
23	628610	PRESS.SWITCH ASSEMBLY 0,68mbar	Пневмореле	72.68
23	628720	FLUE PRESS.SWITCH 0,68 mbar	Пневмореле	0
23	710789900	FLUE PRESS.SWITCH 70-60Pa HUBA	Пневмореле	0
23	721890300	FLUE PRESS.SWITCH 70-60Pa	пневмореле	45.51
24	5407930	COMPENSATION PIPE L=130	Трубка компенсации	0
24	5414320	PIPE-VALVE COMPENS.4,5x8 L=170	Трубка компенсации	3.56
25	5113800	CONVEYOR ASSEMBLY	колпак вытяжки в сборе	5.44
27	5703330	COMB. CHAMBER ASS.MAIN4 270	крышка термоизоляционной панели	36.82
28	5213210	INSULATING PANEL	термоизоляционная панель боковая	10.52
29	5213280	INSULATING PANEL	термоизоляционная панель задняя	13
30	5213370	INSULATING PANEL	Термоизоляционная панель передняя	13.54
31	612970	COMB. CHAMBER FRONTAL PANEL	Крышка термоизоляционной панели передняя	16.1
32	616170	BI-THERMAL HEAT EXCHANGER+ OR	теплообменник битермический с кольцевыми прокладками	216.03
32	5663720	BI-THERMAL HEAT EXCHANGER	теплообменник битермический Main	0
33	5403130	O-RING 22X3 EPDM	Уплотнение кольцевое	0
33	710963000	O-RING 21,5X3 EP70 TFL	Уплотнение кольцевое 21,5X3	0.4
34	5113650	PRIMARY EXCHANGER FIXING CLIP	Клипсы крепежные теплообменника	2.02
35	5693920	CIRC.EXPANS.VESSEL 6l	Бак расширительный 6 л	61.33
35	5695230	CIRC.EXPANS.VESSEL 6l ZILMET	Бак расширительный 6 л	0
36	5698830	PIPE EXPANSION VESSEL	Трубка расширительного бака	10.52
37	5663830	SEALED CHAMBER FRONT PANEL	изоляционная панель	56.4
38	5401610	VIEWING WINDOW GASKET	Уплотнение стекла смотрового	2.02
39	5203930	VIEWING WINDOW	Стекло смотровое	4.33

Позиция на чертеже	Артикул	Английское наименование	Русское наименование	Розничная цена в евро
40	5115590	SURROUND-SIGHT GLASS	Рамка стекла смотрового	3.59
41	5663710	BURNER ASSEMBLY (13 ELEM.)	Горелка (13 элементов)	79.71
43	612960	GAS RAMP WITH INJECTORS (N.G.)	Рампа подачи газа с инжекторами	49.19
44	5666400	NATURAL GAS INJECTORS KIT	Инжекторы для природного газа комплект	21.46
44	5680020	TRANSFORMATION KIT G31	Инжекторы для сжиженного газа комплект 0,77 - 13 шт.	21.97
45	5407940	GASKET-BURNER MANIFOLD	Уплотнение ramпы подачи газа	0.46
46	5657180	ADAPTOR-MANIFOLD	Фланец с прокладкой ramпы подачи газа в сборе	8.27
47	5407810	GASKET-MANIFOLD ADAPTOR	Уплотнение ramпы подачи газа	0.51
49	5409520	HOSE ADAPTER CAP	колпачок фланца дымохода	1.08
59	8612400	IGNITION CABLE L=250 ECO4	кабель электрода зажигания	0
59	710430800	IGNITION CABLE L=250 RESIST.	кабель электрода зажигания	2.96
61	5407830	INSULATION BOOT - ELECTRODE	колпачок электрода изоляционный	1.43
62	5409570	SEALED CHAMBER HOSE ADAPTER	штуцер компенсационной трубки	3.62
63	8422570	ELECTRODE - IGNITION	Электрод розжига (или контроля пламени)	13.94
70	5703340	PIPE PUMP/EXCH.MAIN4 FF 270	Трубка насоса/теплообменника	0
70	711215900	PIPE EXCH./INLET MAIN4 FF 270	Трубка насоса/теплообменника	28.84
72	5698260	PUMP ONE SPEED 5meters	Насос циркуляционный	151.39
73	710139500	AUTOMATIC AIR VENT WI	воздухоотводчик автоматический	0
73	7219215	AIR VENT PUMP WI.	воздухоотводчик автоматический	24.23
75	5404670	GROMMET - PIPE ASSEMBLY	Уплотнение трубки теплообменника	2.02
80	5214590	HYDRAULIC INLET GROUP/PUMP	гидравлическая группа входная	38.02
90	5700370	CONNECTION CH OUTLET/FILLING	кран наполнения системы в сборе	0
90	710224400	CONNECTION CH OUTLET/FILLING	кран наполнения системы в сборе	13.48
91	5652030	DRAINING TAP	кран слива	8.35
92	710071200	SAFETY VALVE 3 bar	Клапан предохранительный 3 бар	10.03
98	5214610	BY-PASS PIPE MAIN 4	Трубка бай-пасса в сборе	8.49
99	8380850	FIXING CLIP	Клипсы крепежные трубки бай-пасса	1.8
100	5406630	O-RING 13,94X2,62 EPDM	Уплотнение кольцевое 13,94x2,62	0
100	711296900	O-RING 13,94X2,62 TFL	Уплотнение кольцевое 13,94x2,62	0.34
102	5214600	GROUP HEATING INLET MAIN 4	гидравлическая группа	14.16
131	8435400	NTC SENSOR	датчик температуры (NTC) (погружной)	11.26
132	5402830	WASHER - SENSOR SEALING	Уплотнение датчика температуры (NTC)	0.29
135	9950760	THERMOSTAT - LIMIT	Термостат предохранительный 105 С	18.67
137	5702360	PIPE GAS MAIN 4 FF	трубка газовая	18.53
138	5402010	O-RING 22,22x2,62	Уплотнение кольцевое 22,22x2,62	0.4
140	5702340	GAS VALVE VK4105G M-M G3/4	клапан газовый (HONEYWELL VK 4105 G)	115.71

Позиция на чертеже	Артикул	Английское наименование	Русское наименование	Розничная цена в евро
147	5693850	CONNECTION TRAVERSE ECO4	соединительная панель	22.23
151	631670	CONTROL PANEL MAINFOUR (G)	кожух электрической коробки	2.59
151	5414290	ELECTR.BOX REAR COVER MAINFOUR	кожух электрической коробки	6.01
152	5698880	CONTROL PANEL ECO4 BAXI	Панель управления	9.43
154	5702480	PCB GROUP HONEYWELL SM11462	Электронная плата	0
154	710591300	PCB SM11462	Электронная плата	166.9
162	5702440	PANEL PLATE MAINFOUR	крышка панели управления	6.07
166	5688430	TERM.BOARD/DOUBLE FUSE HOLDER	блок клеммной коробки с предохранителями	7.55
169	8922460	MANOMETER d.40 XGR.	манометр	18.3
174	5414010	KEYBOARD ECO4 BAXI	клавиши	7.38
182	5701380	WATER INPUT PIPE MAIN 4	Трубка возврата ГВС	12.94
191	5408970	WASHER - SEALING G1/2	Уплотнение G. 1/2 12x18x2	0.31
192	5404650	SEALING WASHER G 3/4	Уплотнение G. 3/4 17x24x2	0.31
231	5409480	FLUE INTAKE	штупцер для анализа продуктов сгорания	1.8
259	5681120	BRAND BAXI LUNA3	марка BAXI	2.42
305	5113810	EVACUATION SMOKE CHIMNEY	коллектор в сборке	46.88
310	5667220	FLOW SWITCH	датчик потока ГВС	23.63
340	9951690	PRESSURE SWITCH	Прессостат предохранительный системы отопления	17.98
421	5408270	O-RING 11,91 X 2,62 NBR	Уплотнение кольцевое 11,91 X 2,62 NBR	0.51
425	5412270	GASKET FAN HT	Уплотнение вентилятора	3.62
472	5214870	DHW OUTLET PIPE MAIN 4 FF 270	Трубка выхода системы ГВС из котла	12.06
511	5404600	O.R. 17,86x2,62	Уплотнение кольцевое 17,86x2,62	0.34
600	710045400	CLIP FLAT d.18	клипсы плоская d.18	1.62
683	5408810	GASKET(GAS RAMP/SEALED CHAMBER	Уплотнение	0.94
684	5703350	PIPE EXCH./INLET MAIN4 FF 270	Трубка	29.01
684	711215800	PIPE PUMP/EXCH.MAIN4 FF 270	трубка насос/теплообменник	18.7
686	5663020	BY-PASS PLUG ASSEMBLY	Клапан обратный /бай-пасс	2.54
765	710045700	O-RING d.9,19 X 2,62	Уплотнение кольцевое d.9,19 X 2,62	0.86
765	710069700	O-RING 9,19X2,62 EPDM	Уплотнение кольцевое d.9,19 X 2,62	0
766	5118110	FLAT SPRING diameter 10	фиксатор пружины	2
999	8414540	CABLE	Перемычка комнатного термостата	1
999	8414620	CABLE	Проводка электрическая: кабель питания	2.54
999	8419040	CABLE - EARTH	кабель заземления	1.05
999	8513660	FAN WIRING ECO4	Проводка электрическая вентилятора от разъема платы X2	7.15
999	8514150	HIGH VOLTAGE WIRING MAINFOUR	Проводка электрическая (от разъема платы X3В к насосу и клеммной колодке)	10.92

Позиция на чертеже	Артикул	Английское наименование	Русское наименование	Розничная цена в евро
999	8514160	GAS VALVE WIRING MAINFOUR	Проводка электрическая газового клапана от разъема платы X3A	10.92
999	8514280	LOW VOLT.WIRING.MAIN 44 FF 270	Проводка электрическая низковольтная (от разъем платы X4 к термостату перегрева, датчику NTC отопления, пневмореле)	10.92
999	8514300	L.V.WIRING 12P.MAIN4 FF 270	Проводка электрическая низковольтная (Разъем платы X5 к модулятору, датчику протока, датчику NTC ГВС, гидр. прессостату)	12.17