



ARISTON

SPARE PARTS EXPLODED VIEW GAS-WALL BOILER ATM. BURNER

Model

EGIS PLUS

R8203322-05 - 12/10/2017

EGIS PLUS

Gas-wall boiler atm. burner

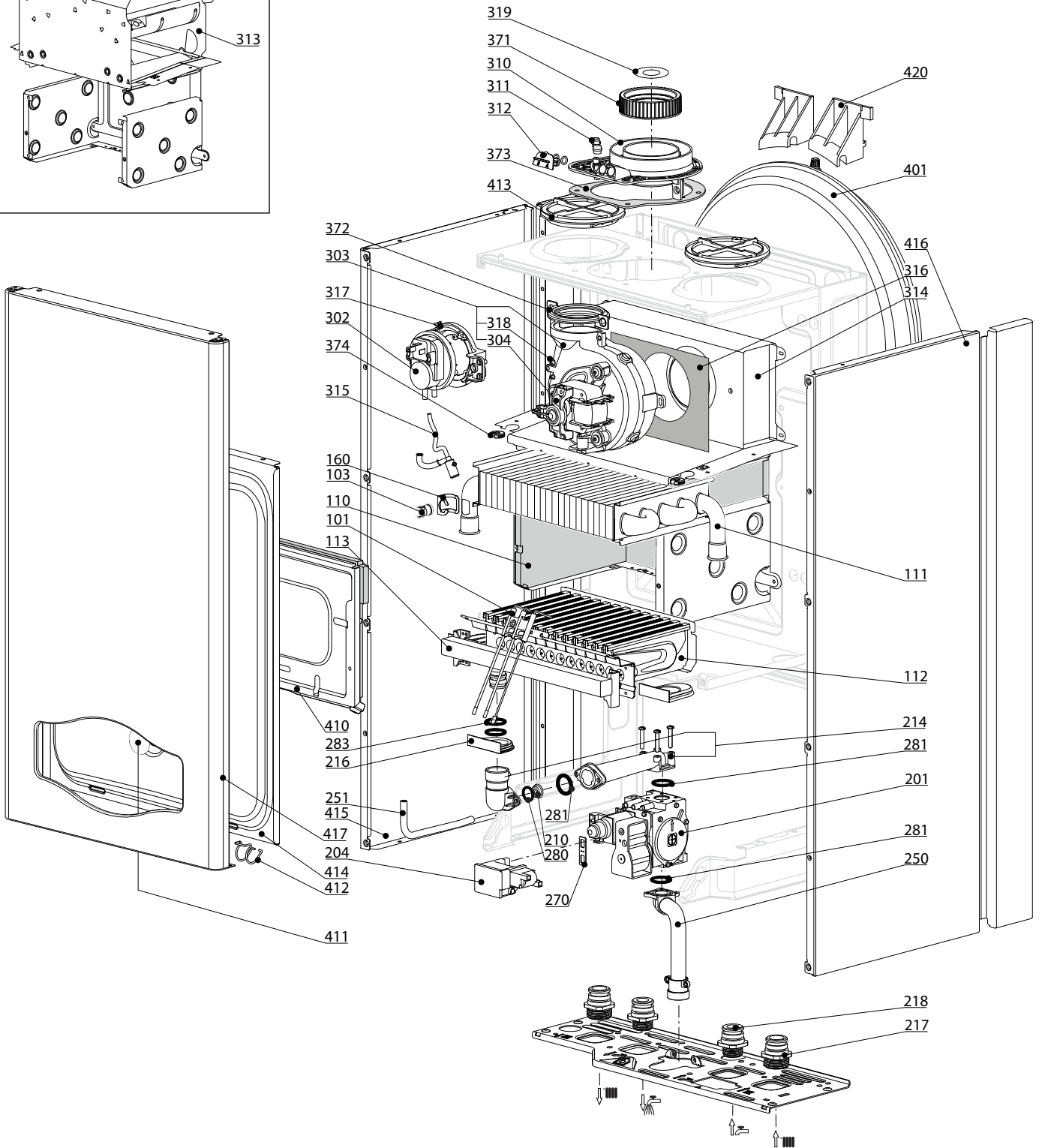
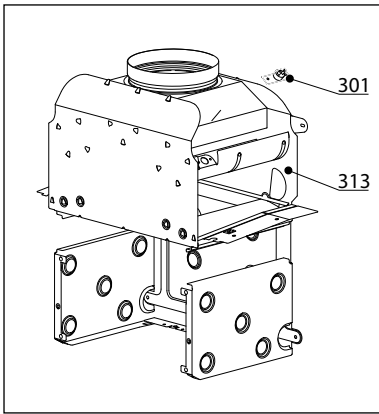
1	3300410	EGIS PLUS 24 CF LPG	03-2011	09-2016
1	3300411	EGIS PLUS 24 CF NG	03-2011	09-2016
2	3300807	EGIS PLUS 24 CF NG EU	02-2016	-
3	3300412	EGIS PLUS 24 FF LPG	03-2011	09-2016
3	3300413	EGIS PLUS 24 FF NG	03-2011	12-2016

Col	Reference	Model type	Begin	End
-----	-----------	------------	-------	-----

100
200
300
400

EGIS PLUS

Gas-wall boiler atm. burner

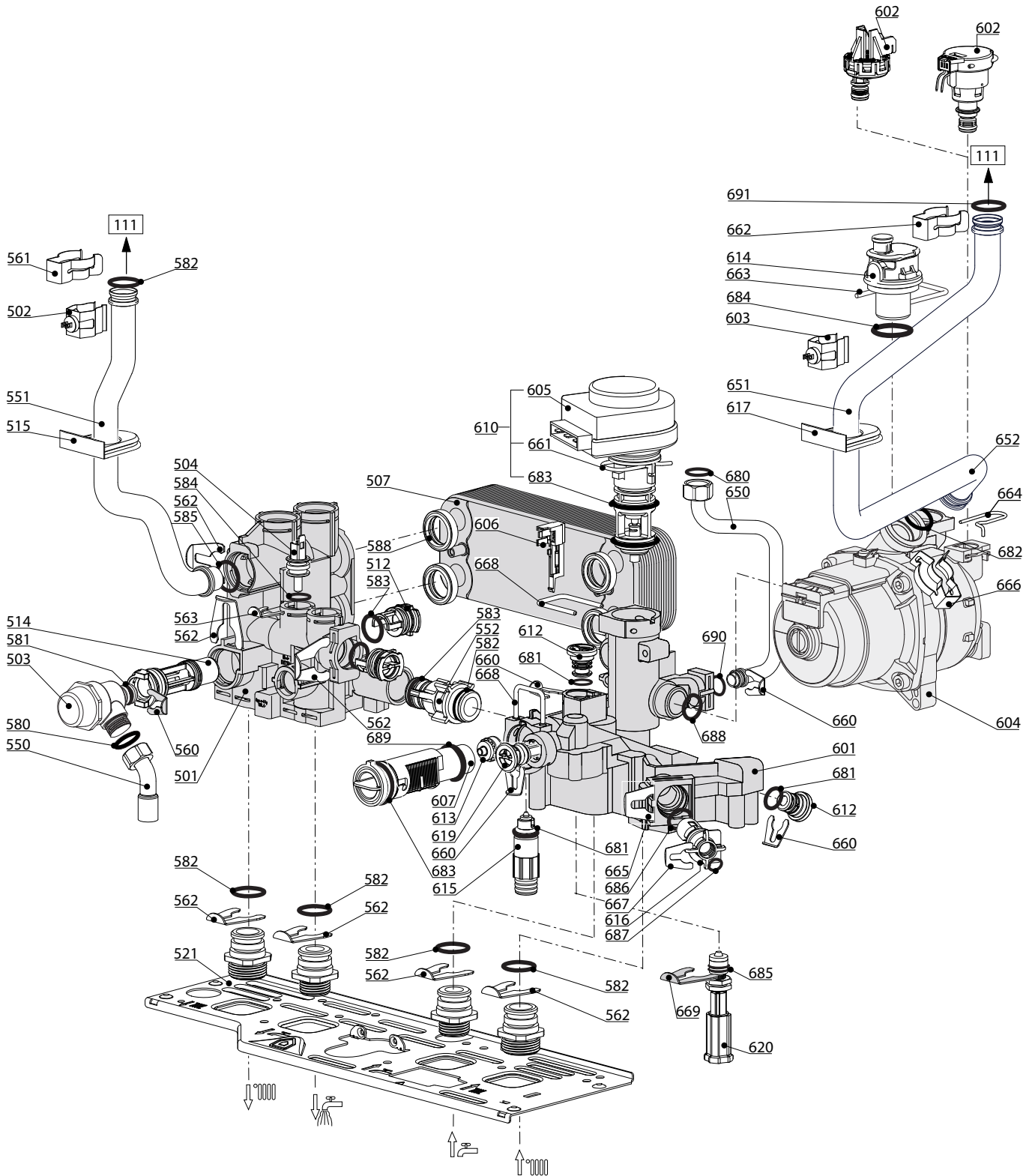


EGIS PLUS 24 CF
EGIS PLUS 24 CF-EU
EGIS PLUS 24 FF

31

Description	Manf. Pt. N	Type																			From	to
			1	2	3	4	5	6	7	8	9	10	11	12	13	14	15	16	17	18		
0100 ГОРЕЛКА																						
0101 ЭЛЕКТРОДЫ РОЗЖИГА/ИОНИЗАЦИИ	65104549		●	●	●																	
0103 ТЕРМОСТАТ 102°C	65104500		●	●	●																	
0110 ТЕПЛОИЗОЛЯЦИЯ (КОМПЛЕКТ)	65104695		●	●																		
ТЕПЛОИЗОЛЯЦИЯ (КОМПЛЕКТ)	65106298				●																	
0111 ОСНОВНОЙ ТЕПЛООБМЕННИК	65104247		●	●																		
ОСНОВНОЙ ТЕПЛООБМЕННИК	65106297	Nota 1			●																	
ОСНОВНОЙ ТЕПЛООБМЕННИК В СБОРЕ	65113396	Nota 2			●																	
0112 ГОРЕЛКА 11NP	65106294				●																	
ГОРЕЛКА 13NP	60001582		●	●																		
0113 ГАЗОВЫЙ КОЛЛЕКТОР 11 INJ. D:0.80	65106605	LPG			●																	
ГАЗОВЫЙ КОЛЛЕКТОР 11 INJ. D:1.32	65106302	MET			●																	
ГАЗОВЫЙ КОЛЛЕКТОР 13 INJ. D:0.76	65104223	LPG	●																			
ГАЗОВЫЙ КОЛЛЕКТОР 13 INJ. D:1.25	65104302	MET	●	●																		
0160 КЛИПСА	61010050		●	●	●																	
0200 ГАЗОВАЯ ЧАСТЬ																						
0201 ГАЗОВЫЙ КЛАПАН	65104254		●	●	●																	
0204 БЛОК РОЗЖИГА	65104653		●	●	●																	
0214 ПАТРУБОК (ГАЗОВЫЙ КЛАПАН/ГОРЕЛКА)	65104230		●	●	●																	
0216 УПЛОТНЕНИЕ	60000624		●	●	●																	
0217 СОЕДИНЕНИЕ (3/4")	65104326		●	●	●																	
0218 СОЕДИНЕНИЕ (1/2")	65104327		●	●	●																	
0250 ТРУБКА ПОДАЧИ ГАЗА	65104251		●	●	●																	
0251 ТРУБКА EPDM	65104296				●																	
0270 ПРОКЛАДКА БЛОКА РОЗЖИГА	574279		●	●	●																	
0281 O-КОЛЬЦО 22.22X2.62	65104304		●	●	●																	
0283 O-КОЛЬЦО 17.17X1.78	65104303		●	●	●																	
0300 ДЫМОУДАЛЕНИЕ И ВОЗДУХОПОДАЧА																						
0301 ТЕРМОСТАТ 75-65°C	999539		●	●																		
0302 ПНЕВМОРЕЛЕ 50 Pa	65104671-01				●																	
0303 ВЕНТИЛЯТОР	65104357				●																	
0310 ПАТРУБОК ДЫМОУДАЛЕНИЯ	65105393				●																	
0311 ЗАГЛУШКА ШТУЦ-ОВ КОНТРОЛЯ ПНЕВМОРЕЛЕ	573329				●																	
0312 ЗАГЛУШКА ШТУЦ-ОВ АНАЛИЗА ДЫМ. ГАЗОВ	65104295				●																	
0313 СТАБИЛИЗАТОР ТЯГИ 24 CF	65104218		●	●																		
0314 КАМЕРА СГОРАНИЯ 24/28 FF	65106295				●																	
0315 КОНДЕНСАТООТВОДЧИК	65104623				●																	
0316 ТЕПЛОИЗОЛЯЦИЯ ВЕНТИЛЯТОРА	65104305				●																	
0317 КРОНШТЕЙН ПНЕВМОРЕЛЕ	65104378				●																	
0318 ТРУБКА ВЕНТУРИ 15/24 FF	65106516				●																	
0319 ДИАФРАГМА	60001598				●																	
0371 ПРОКЛАДКА КОЛЛЕКТОРА ДЫМОУДАЛЕНИЯ	65104258				●																	
0372 ПРОКЛАДКА ВЕНТИЛЯТОРА	65104257				●																	
0373 ПРОКЛАДКА	60000317				●																	
0374 УПЛОТНЕНИЕ ДЛЯ КАБЕЛЯ	60000716		●	●	●																	
0400 КОРПУС																						
0401 РАСШИРИТЕЛЬНЫЙ БАК 8Л	65104261		●	●	●																	
0410 ПАНЕЛЬ КАМЕРЫ СГОРАНИЯ	65104240		●	●																		
ПАНЕЛЬ КАМЕРЫ СГОРАНИЯ	65106296				●																	
0411 СМОТРОВОЕ ОКНО	65104232				●																	
0412 ПРУЖИНА ПЕРЕДНЕЙ ПАНЕЛИ	65104298				●																	
0413 ЗАГЛУШКА ПОДАЧИ ВОЗДУХА	65104249				●																	
0414 ГЕРМЕТИЗИРУЮЩАЯ КРЫШКА	65105678-02				●																	
0415 ПАНЕЛЬ КОРПУСА (ЛЕВАЯ)	65105676		●	●	●																	
0416 ПАНЕЛЬ КОРПУСА (ПРАВАЯ)	65105677		●	●	●																	
0417 ПАНЕЛЬ КОРПУСА (ПЕРЕДНЯЯ)	60001604		●	●	●																	
0420 КРОНШТЕЙН РАСШИРИТЕЛЬНОГО БАКА	65104696		●	●	●																	

Nota 1 : For appliances with main exchanger in copper - Nota 2 : For appliances with main exchanger in aluminium

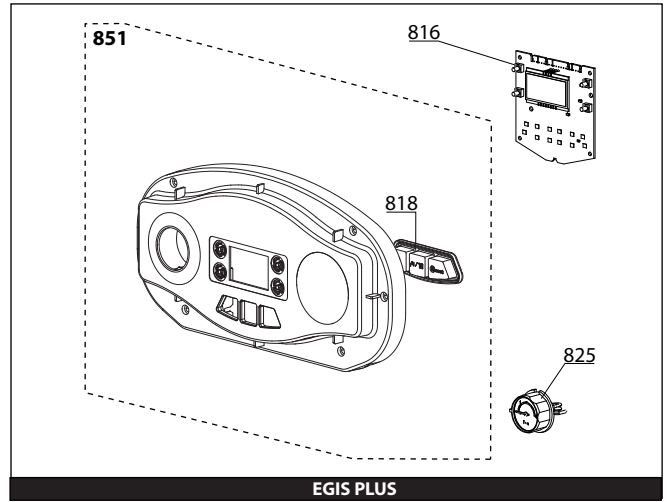
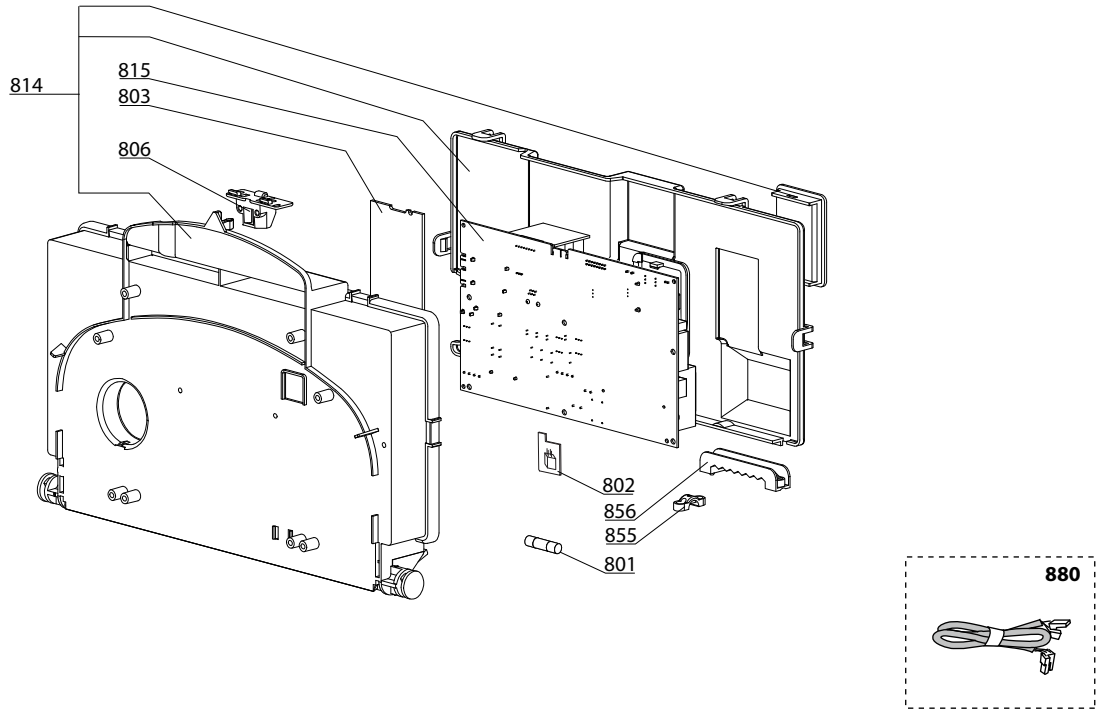


EGIS PLUS 24 CF
EGIS PLUS 24 CF-EU
EGIS PLUS 24 FF

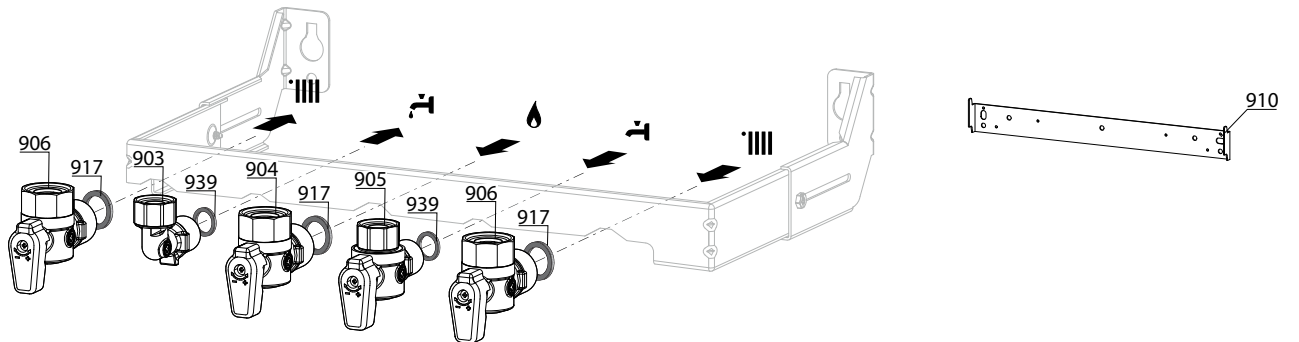
31
From to

Description	Manf. Pt N	Type	EGIS PLUS 24 CF / EGIS PLUS 24 CF-EU / EGIS PLUS 24 FF																	
			1	2	3	4	5	6	7	8	9	10	11	12	13	14	15	16	17	18
0500 ГРУППА ПОДАЧИ																				
0501 ГРУППА ПОДАЧИ В СБОРЕ	60002320		●	●	●															
0502 ДАТЧИК ТЕМПЕРАТУРЫ + КЛИПСА	990686-01		●	●	●															
0503 ПРЕДОХРАНИТЕЛЬНЫЙ КЛАПАН (3 БАРА)	61312668		●	●	●															
0504 ДАТЧИК ТЕМПЕРАТУРЫ	65104338		●	●	●															
0507 ТЕПЛООБМЕННИК ГВС (16 ПЛАСТИН)	65104333		●	●	●															
0512 ЗАГЛУШКА	65104445		●	●	●															
0514 БАЙПАС	65104336		●	●	●															
0515 УПЛОТНЕНИЕ	60000808		●	●	●															
0521 ОСНОВАНИЕ ГИДРАВЛИЧЕСКОЙ ГРУППЫ	65104311		●	●	●															
0550 ПАТРУБОК ПРЕДОХРАНИТЕЛЬНОГО КЛАПАНА	65104447		●	●	●															
0551 ТРУБКА ПОДАЧИ ТЕПЛОНОСИТЕЛЯ	65104252		●	●																
	65106309	Nota 1				●														
	60001302	Nota 2				●														
0552 ПАТРУБОК БАЙПАСА	65104340		●	●	●															
0560 КЛИПСА D:10	65104260		●	●	●															
0561 КЛИПСА	61307589		●	●	●															
0562 КЛИПСА D:18	65104259		●	●	●															
0563 КЛИПСА	65104339		●	●	●															
0581 O-КОЛЬЦО 17.96X2.62	65104337		●	●	●															
0582 O-КОЛЬЦО 17.86X2.62	61308091		●	●	●															
0583 O-КОЛЬЦО 15.54X2.62	65104325		●	●	●															
0584 O-КОЛЬЦО 11.91X2.62	60000850		●	●	●															
0585 O-КОЛЬЦО 17.04X3.53	65104262		●	●	●															
0588 ПРОКЛАДКА ТЕПЛООБМЕННИКА	65104334		●	●	●															
0600 ГРУППА ВОЗВРАТА																				
0601 ГРУППА ВОЗВРАТА	65104335		●	●	●															
0602 РЕЛЕ ДАВЛЕНИЯ	65105090					●														
0603 ДАТЧИК ТЕМПЕРАТУРЫ + КЛИПСА	990686-01		●	●	●															
0604 НАСОС 4М 1V WILO	60001584	WILO	●			●														
	60001947-01	ENER +				●														
0605 МОТОР 3-Х ХОДОВОГО КЛАПАНА	61302483-01		●	●	●															
0606 ДАТЧИК ПРОТОКА (ГЕРКОН)	65104323		●	●	●															
0607 ДАТЧИК ПРОТОКА (ТУРБИКА)	65104317		●	●	●															
0610 3-Х ХОДОВОЙ КЛАПАН В СБОРЕ	60001583-01		●	●	●															
0612 ЗАГЛУШКА	65104377		●	●	●															
0613 ОГРАНИЧИТЕЛЬ ПРОТОКА	65104318		●	●	●															
0614 АВТОМАТ. ВОЗДУХООТВОДЧИК - TACO ENER+	65112086	ENER +				●														
	65104703	WILO	●			●														
0615 КРАН ДЛЯ СЛИВА	60001385		●	●	●															
0616 ВОДЯНОЙ ФИЛЬТР	60001372		●	●	●															
0617 УПЛОТНЕНИЕ	60000807		●	●	●															
0619 ОБРАТНЫЙ КЛАПАН И ФИЛЬТР ПОДПИТКИ	65105323		●	●	●															
0620 КРАН ПОДПИТКИ	65114261		●	●	●															
0650 ТРУБКА РАСШИРИТЕЛЬНОГО БАКА	65104253		●	●	●															
0651 ТРУБКА ВОЗВРАТА ТЕПЛОНОСИТЕЛЯ	60001271		●	●																
	60001276	Nota 1				●														
	60001304	Nota 2				●														
0660 КЛИПСА D:10	65104260		●	●	●															
0661 КЛИПСА	65104332		●	●	●															
0662 КЛИПСА	61307589		●	●	●															
0663 U-КЛИПСА	65104704		●	●	●															
0664 КЛИПСА	65104322					●														
0665 КЛИПСА	65104331		●	●	●															
0666 КЛИПСА	60000309		●	●	●															
0667 КЛИПСА	65100680		●	●	●															
0668 КЛИПСА	65104316		●	●	●															
0669 КЛИПСА	65104339		●	●	●															
0680 ПРОКЛАДКА 3/8"	573521		●	●	●															
0681 O-КОЛЬЦО 9.19X2.62	65104313		●	●	●															
0682 O-КОЛЬЦО 17.04X3.53	65104262		●	●	●															
0683 O-КОЛЬЦО 23.47X2.62	65104315		●	●	●															
0684 O-КОЛЬЦО 3X35 EPDM 75 SH	65104705		●	●	●															
0685 O-КОЛЬЦО 7.65X1.78	65104329		●	●	●															
0686 O-КОЛЬЦО 15.54X2.62	65104325		●	●	●															
0687 O-КОЛЬЦО 5.7X1.9	61009834-10		●	●	●															
0688 O-КОЛЬЦО 21.89X2.62	65104320		●	●	●															
0689 O-КОЛЬЦО 17.17X1.78	65104303		●	●	●															
0690 O-КОЛЬЦО 8.9X2.7	61009834-14		●	●	●															
0691 O-КОЛЬЦО 17.86X2.62	61308091		●	●	●															

Nota 1 : For appliances with main exchanger in copper - Nota 2 : For appliances with main exchanger in aluminium



900



5000

- | | |
|---|---|
| <p>5001
 Transf. gaz > GPL
 Conv. gas > GPL
 Trasn. gas > GPL
 Transf. gas > GPL</p> | <p>5002
 Transf. gaz > Nat
 Conv. gas > Nat
 Trasn. gas > Met
 Transf. gas > Met</p> |
|---|---|

LIST OF THE ABBREVIATIONS

HW	: Hot water.
CW	: Cold water.
C	: Ceramic resistance (normal heating).
Ca	: Ceramic resistance (accelerated heating)
TP	: Immersion heater.
1F	: With fittings.
2F	: Without fittings.
3F	: With fittings and another outlet connection.
AMI	: With mixing valve.
SMI	: Without mixing valve.
PUISS	: Power of th appliance.
PN	: Appliance with normal pression.
LP	: Appliance with low pression.
PV	: Appliance with variable power.
PF	: Appliance with fixed power.

IDENTIFICATION PLATE

SERIAL NUMBER

10 Characters :	04 05 125 011	Sequential number
		Manufacturing day
		Year of manufacture
11 Characters :	1 95 065004 - 31	Technical number of the appliance
Month of manufacture :		Sequential number
from 1 to 9 → Jan. to Sep.,		Year of manufacture
O → Oct., N → Nov.,		
D → Dec.		
19 Characters :	08 05 0013199 900640031	Product reference
Year of manufacture		Sequential number
Month of manufacture		
20 Characters :	3675007 XX 2 07 070 00315	Sequential number
Product reference		Manufacturing day
Millenium of manufacture		Year of manufacture
21 Characters :	3675007 XX 07 070 0000315	Sequential number
Product reference		Manufacturing day
Year of manufacture		